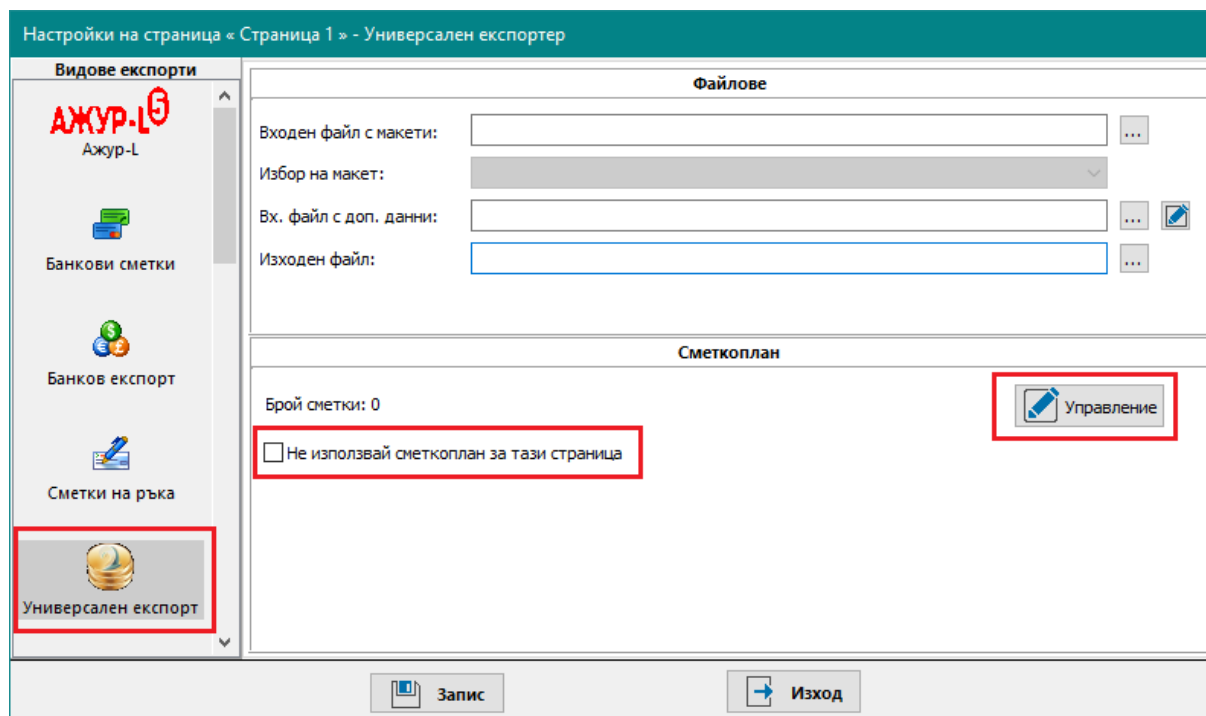


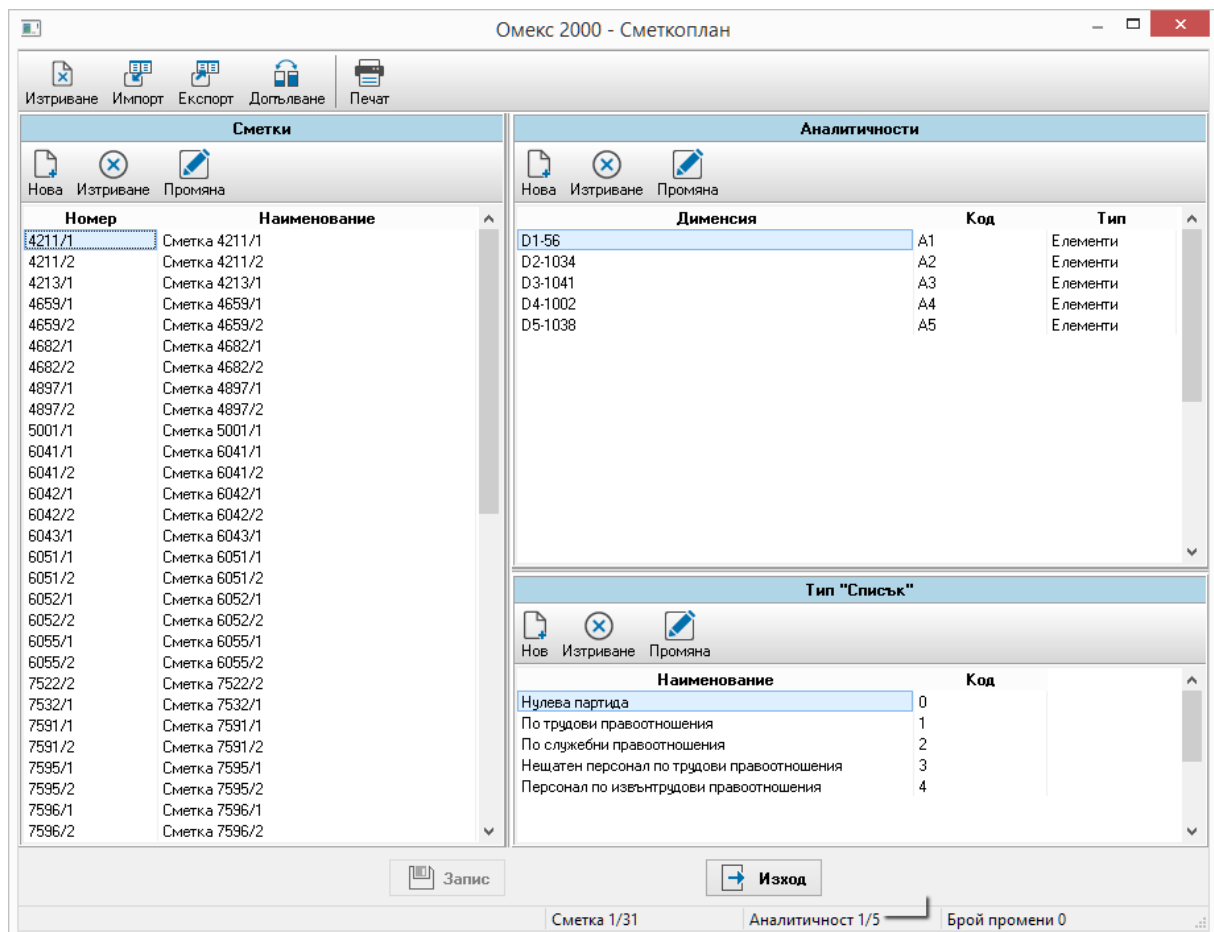
Създаване/ редактиране на сметкоплан

При избор на Универсален експорт в меню “Общо осчетоводяване” - бутон <Настройка>, в секция “Сметкоплан” се появява бутон <Управление>, който се активира в случай, че няма отметка в полето “Не използвай сметкоплан за тази страница”. (фиг.1)



(фиг.1)

Чрез него се отваря прозорецът за редактиране на сметкоплан в Омекс® 2000 като се дава възможност за пълно редактиране на сметкоплан и всички негови елементи. При натискане на бутон <Управление> се отваря основният прозорец на сметкоплана. На фиг. 2 е илюстриран зареден в системата сметкоплан:



(фиг.2)

Сметкопланът представлява набор от сметки. Всяка сметка може да има набор от дименсии (аналитичности), всяка дименсия от тип "списък" може да има набор от елементи.

Внимание! Сметкопланът е един за цялото предприятие и се използва от всички страници за осчетоводяване от тип "Универсален експорт".

Работната площ е разделена на три основни панела:

Сметки

В лявата част на прозореца се визуализира списъкът на сметките в сметкоплана и лента с бутони за възможните действия спрямо текущо избраната сметка

Действия:

<Нова> - Добавяне на нова сметка. Изпълнява се диалог за въвеждане на номер и наименование на новата сметка. Номерът и наименованието трябва да са уникални в рамките на текущия сметкоплан. След задаването на входните данни и проверка от страна на системата новата сметка е създадена и добавена в сметкоплана.

<Изтриване> - След потвърждение от страна на оператора, избраната сметка се изтрива.

Внимание! Изтриват се и всички дименсии и елементи на дименсии асоциирани с тази сметка.

<Промяна> - Промяна на някой от атрибутите на избраната сметка.

Дименсии (Аналитичности)

В горната дясна част на прозореца се визуализира списъкът на дименсиите, които принадлежат на избраната сметка, и лента с бутони за възможните действия спрямо текущо избраната дименсия.

Действия:

<Нова> - Добавяне на нова дименсия, като се изпълнява диалог за въвеждане на код и наименование на новата дименсия, кодът и наименованието трябва да са уникални в рамките на избраната сметка. След задаването на входните данни и проверка от страна на системата новата дименсия е създадена и добавена в сметкоплана.

<Изтриване> - След потвърждение от страна на оператора, избраната дименсия се изтрива.

Внимание! Ако дименсията е от тип "списък" и има елементи, асоциирани към нея, ще бъдат изтрети и те.

<Промяна> - Промяна на някой от атрибутите на избраната дименсия.

Елементи

В долната дясна част на прозореца се визуализира списъкът на елементите, които принадлежат на избраната дименсия, и лента с бутони за възможните действия спрямо текущо избрания елемент.

Ако текущата дименсия не е от тип "списък", този панел не се визуализира

Действия:

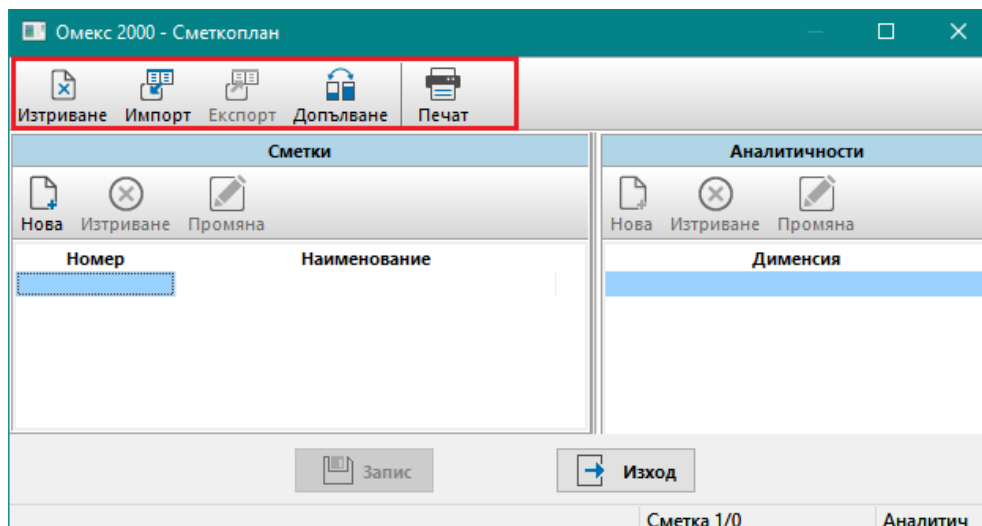
<Нов> - Добавяне на нов елемент, изпълнява се диалог за въвеждане на код и наименование на новия елемент, кодът и наименованието трябва да са уникални в рамките на избраната дименсия. След задаването на входните данни и проверка от страна на системата новият елемент е създаден и добавен в сметкоплана.

<Изтриване> - След потвърждение от страна на потребителя, избраният елемент се изтрива.

<Промяна> - Промяна на някой от атрибутите на избрания елемент.

Забележка: някои от атрибутите на сметки, дименсии и елементи може да имат изискване за уникалност и/или да не бъдат празно поле. При това положение системата следи за изпълнението на тези правила и може да повтаря диалога за въвеждане на данните докато не бъде отказан или не бъдат въведени коректни данни.

В най-горната част на работната площ е разположена лента с бутони, чиито действия засягат сметкоплана в неговата цялост (фиг.3):



(фиг.3)

<Изтриване> - Изтриване на цялата информация в сметкоплана (изтриване на всички сметки, дименсии и елементи и информацията свързана с тях).

<Импорт> - Импорт на сметкоплан от външен XML файл.

Внимание: При това действие данните в сметкоплана изцяло се заменят с данните, заредени от файла.

<Експорт> - Експорт на сметкоплана във външен XML файл.

Внимание: Ако е избран съществуващ файл за експорт, предишните данни в него ще бъдат изтрети.

<Допълване> - Допълва в сметкоплана сметките за дебит и кредит в избраната страница за осчетоводяване. Не се зареждат сметките, които вече са описани в сметкоплана.

<Печат> - Създава и извежда документ в текстов или табличен вид, който може да бъде записан на файл или разпечатан на принтер.