



Осчетоводяване към продукта „S-office” на Степ-Софт от Омекс® 2000

Общо описание

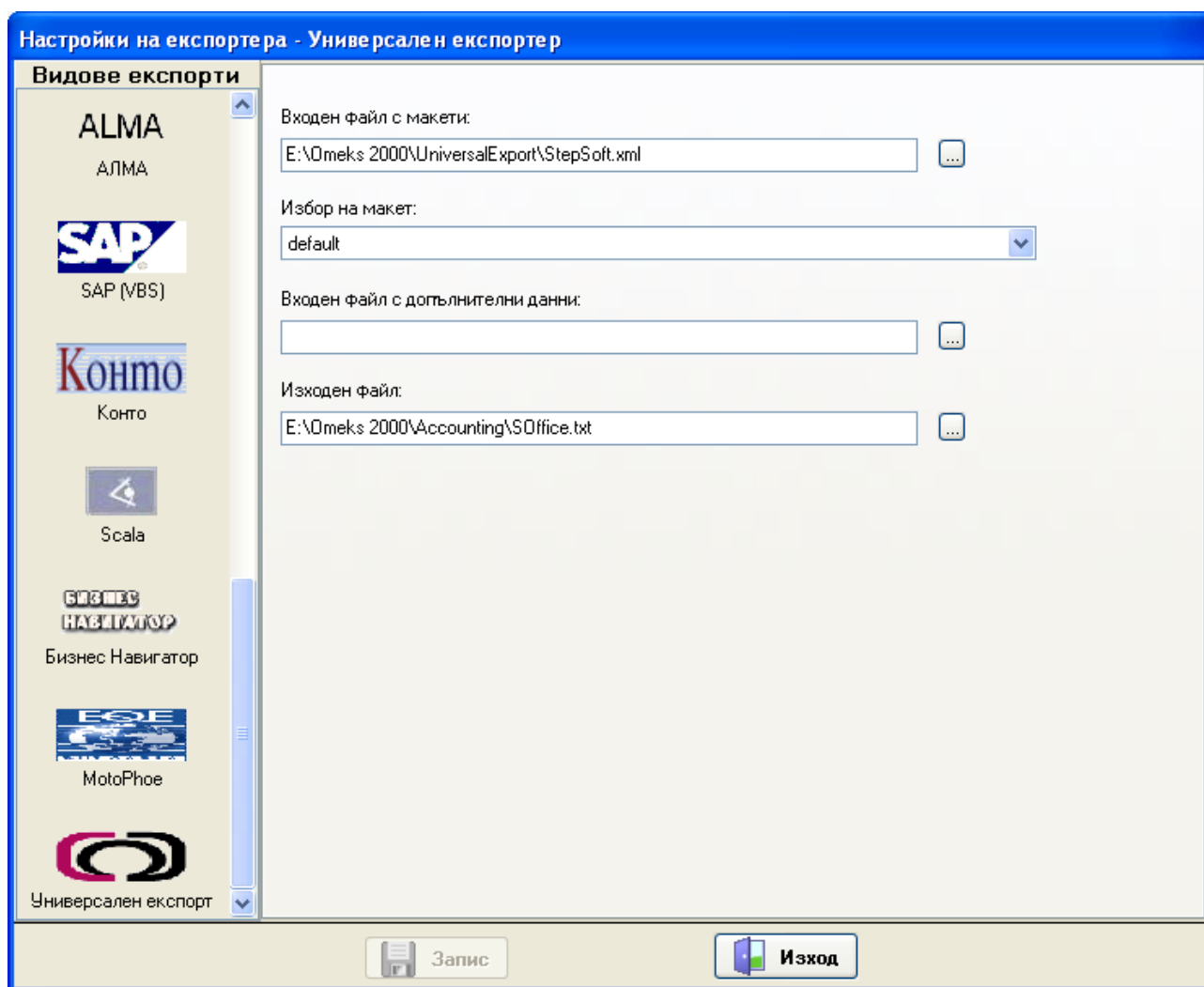
Осчетоводяването е предназначено за генериране на изходен файл от Омекс 2000 към счетоводния продукт „S-office” на форма Степ-Софт. Файлът с необходимия формат се генерира от меню „Документи” – „Общо осчетоводяване” в Омекс 2000, след като са извършени необходимите настройки на елементите за експорт.

Настройка

Необходимо е да се извърши следната последователност от действия в екран „Общо осчетоводяване”:

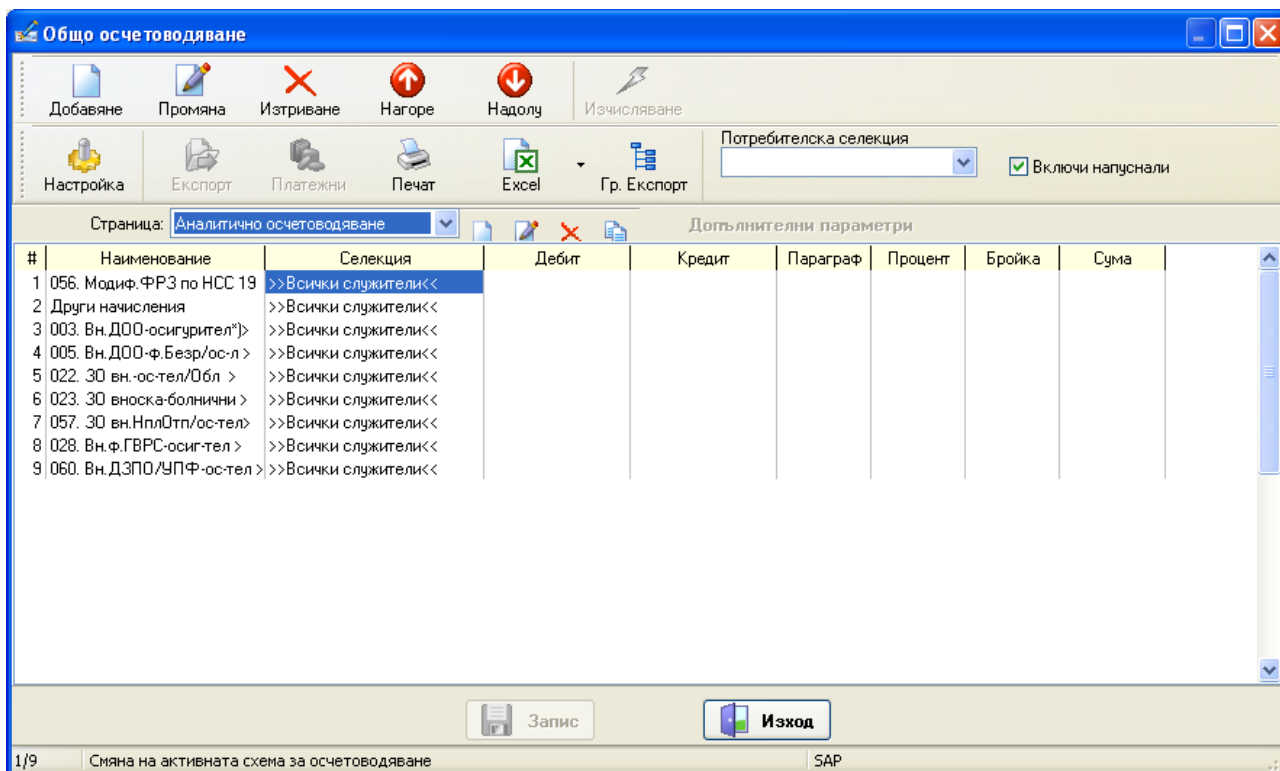
1. Създава се нова страница с натискането на бутона  в секцията „Страница” и се задава подходящо име на тази страница с бутон .
2. Натиска се бутона „Настройка” и се избира за вид експорт „Универсален експорт”.
3. В полето „Входен файл с макети” се натиска бутона „...” и се посочва файла „StepSoft.xml”, който предварително е копиран в директорията, където е инсталиран Омекс 2000 („C:\Program Files\Omeks2000” по подразбиране).
4. В полето „Изходен файл” се натиска бутона „...” и се задава директорията и името на файла, в който да бъде записана генерираната изходна информация.
5. Натиска се бутона „Запис” и с бутона „Изход” се затваря формата за настройка.

Примерният вид на екрана при отворена форма за настройка на вида експорт е показан на картинката по-долу.



6. Добавят се един по един счетоводните елементи, които трябва да присъстват в изходния файл чрез бутона „Добавяне” и се задават съответните им атрибути: селекция, дебит и кредит сметка.
7. Натиска се бутона „Запис”.

Примерният вид на екрана при отворена форма „Общо осчетоводяване” е показан на картинката по-долу.



Генериране на изходния файл

1. От полето „Потребителска селекция” в екран „Общо осчетоводяване” се избира желаната селекция, за която да бъдат пресметнати елементите, напр. „>>Всички служители<<”. Омекс 2000 извършва необходимите изчисления и визуализира сумите по елементите
2. Натиска се бутон „Експорт”, с което информацията е записва в посоченият в т. 4 изходен файл.

Формат на изходния файл

Експортните файлове от Омекс 2000 към S-office са текстови, с разделител между полетата запетая и съдържат символи на кирилица по стандартната кодировка Win-1251. Полетата във файла са следните:

№	Наименование	Размер	Бележки
1	Дебит		Дебит сметка
2	Кредит		Кредит сметка
3	Сума	18.2	сума за съответния ред
4	Анотация		Наименование на елемента - текстово описание, напр. „Вноска ДЗПО-УПФ”
5	Вальор		последен ден в месеца, за който се отнасят данните, формат dd.MM.yyyy