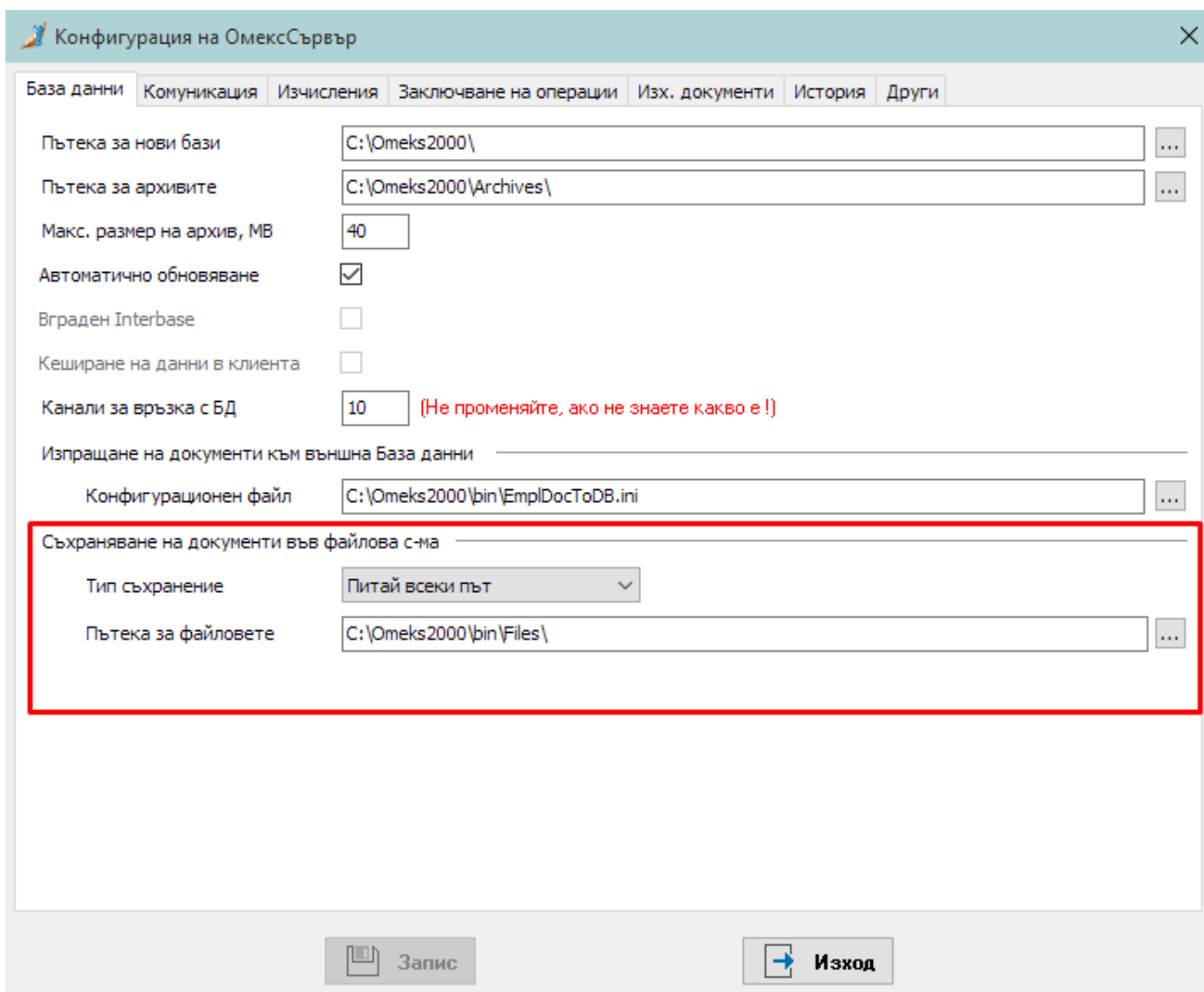


## Съхраняване на документи в базата данни и файловата система

Функционалността позволява съхраняване на разнообразни документи (сканирани, pdf, txt, docx и т.н.) на всеки служител в базата данни на Омекс® 2000 или във файловата система на машината-сървър. Ако размерът на файловете е голям или техният брой, както и броят на служителите е по-голям, съхраняване в базата данни не се препоръчва. Това би довело до нарастването на нейния размер и би оказало негативно влияние върху бързодействието на приложението.

Мястото на съхраняване на файловете във файловата система на машината-сървър се посочва чрез настройката „Бази данни“ на Омекс® Сървър (Омекс® Интегратор -> Настройки на Омекс Сървър -> Бази данни), илюстрирано на Фиг. 1



Конфигурация на ОмексСървър

База данни | Комуникация | Изчисления | Заклучване на операции | Изх. документи | История | Други

Пътека за нови бази: C:\Omeks2000\

Пътека за архивите: C:\Omeks2000\Archives\

Макс. размер на архив, МВ: 40

Автоматично обновяване:

Вграден Interbase:

Кеширане на данни в клиента:

Канали за връзка с БД: 10 (Не променяйте, ако не знаете какво е !)

Изпращане на документи към външна База данни: \_\_\_\_\_

Конфигурационен файл: C:\Omeks2000\bin\EmplDocToDB.ini

Съхраняване на документи във файлова с-ма

Тип съхранение: Питай всеки път

Пътека за файловете: C:\Omeks2000\bin\Files\

Запис Изход

(Фиг. 1)

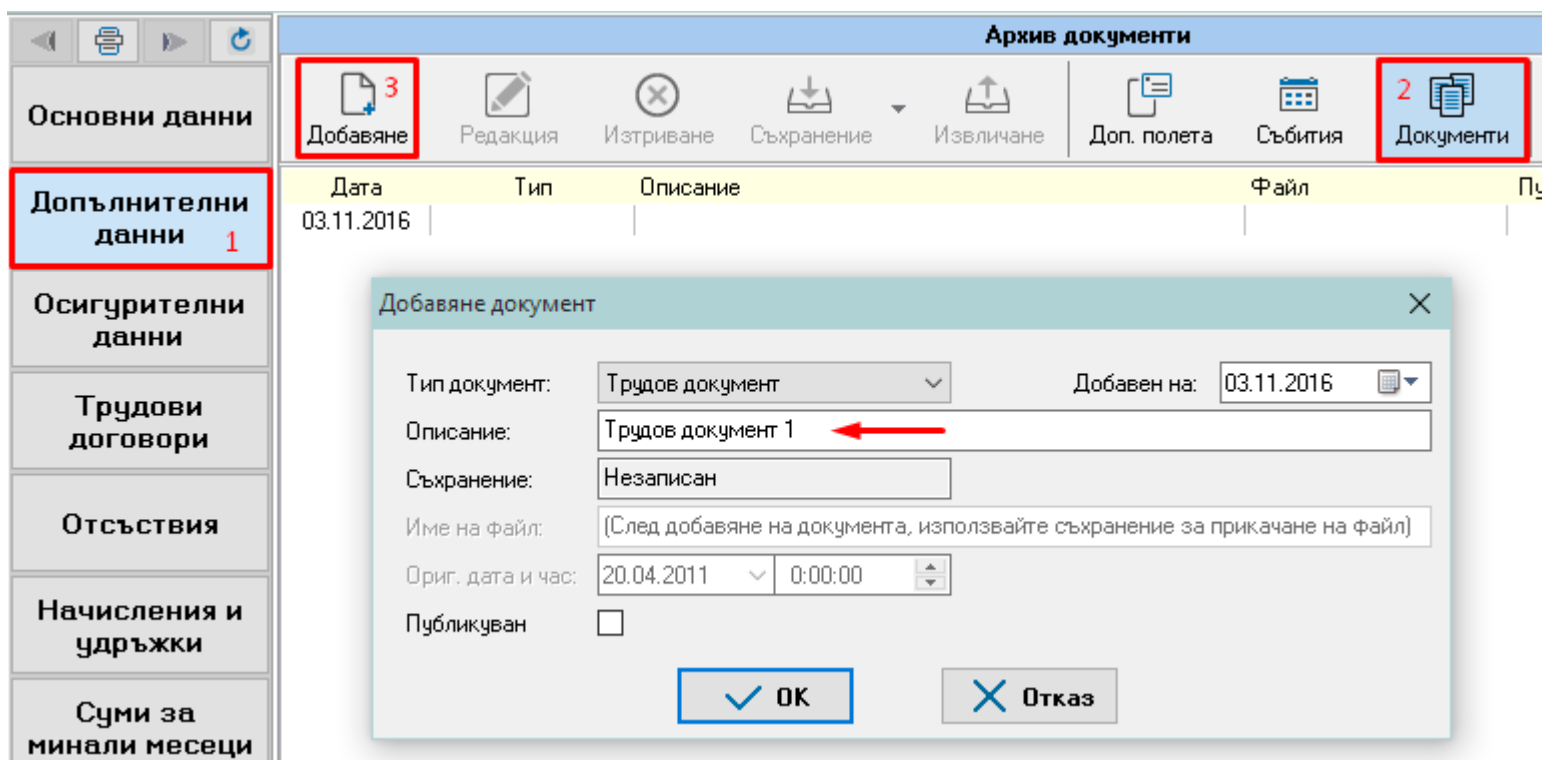


В поле „Тип съхранение“ се избират три опции: „Питай всеки път“, „В Базата данни“ и „Във файловата система“.

В поле „Пътека за файловете“ се посочва папка на твърдия диск, където да се съхраняват файловете на документите, в случай, че е посочена опция „Във файловата система“.

**ВНИМАНИЕ!** При възстановяване на архив на база, в която файловете с документи са съхранени във файловата система на машината-сървър, тези документи (файлове) ще станат недостъпни.

Функционалността се стартира от меню „Обработка“ -> „Допълнителни данни“ чрез бутон „Документи“ или чрез двукратно кликуване върху името на служител в списъка на основната форма на Омекс® 2000, избор на „Допълнителни данни“ и избор на бутон „Документи“ - Фиг. 2.



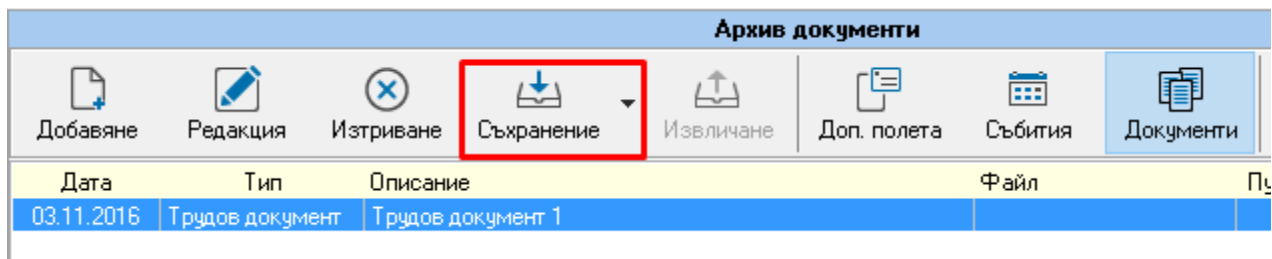
(Фиг. 2)

Избира се бутон „Добавяне“, обозначен с номер 3 на горната фигура, при което се отваря форма „Добавяне на документ“, също илюстрирана на горната фигура. В нея задължително се попълва поле „Описание“. От списък се избира тип на документа. Потвърждава се с бутон „ОК“ и бутон „Запис“ (долу вляво).

След това горе в лентата с инструменти бутонът „Съхранение“ се активира и може да се добави файл с документа – Фиг. 3.

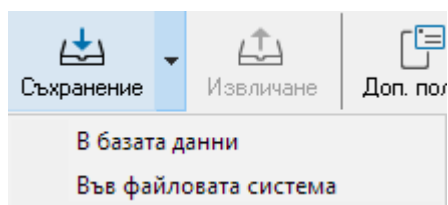
Стрелката на бутон „Съхранение“ се активира само в случай, че е избрана опция „Питай всеки път“ в настройките на Омекс® Сървър – Фиг. 1.





(Фиг. 3)

Чрез стрелката на бутона може да се избира мястото, където се добавя документа – във файловата система на сървъра или в базата данни на приложението – Фиг.4 (в случай, че е избрана опция „Питай всеки път” в настройките на Омекс® Сървър – Фиг. 1).

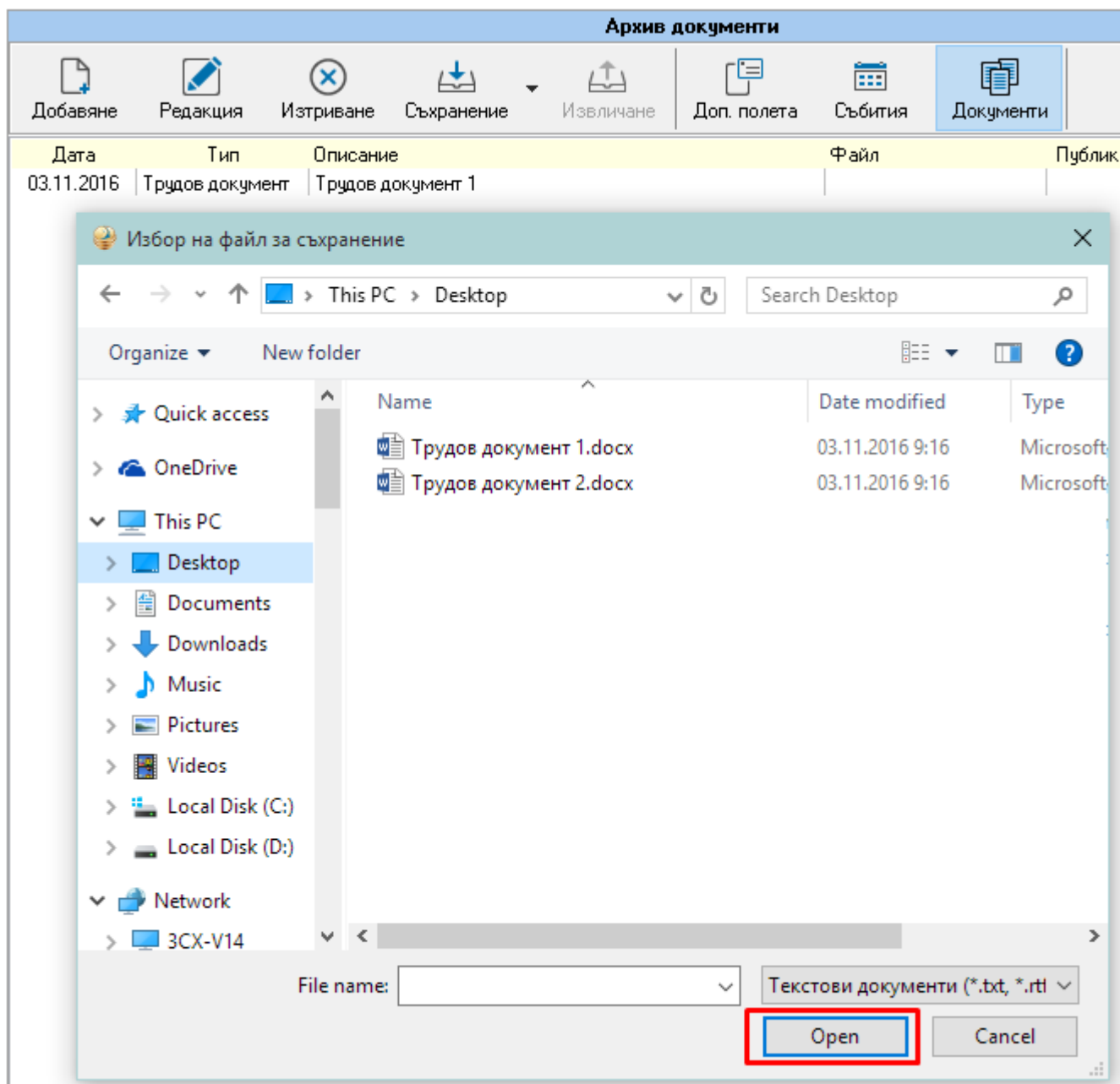


(Фиг. 4)

Когато е избрана опция „В базата данни” или „Във файловата система” в настройките на Омекс® Сървър, стрелката на бутон <Съхранение> не се визуализира и по подразбиране файловете се записват на предварително зададеното място.

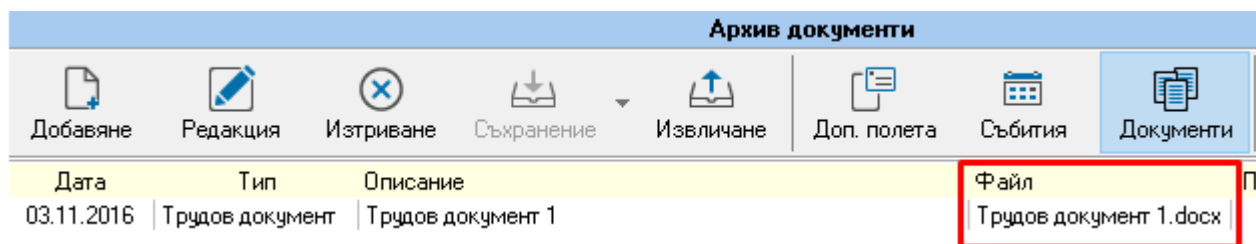
Независимо от избрания начин за съхранение на файловете, се отваря диалогов прозорец за избор на файл – Фиг. 5





(Фиг. 5)

След избор на бутон „Отваряне“, името на файла се записва и визуализира в колона „Файл“ - Фиг. 6.



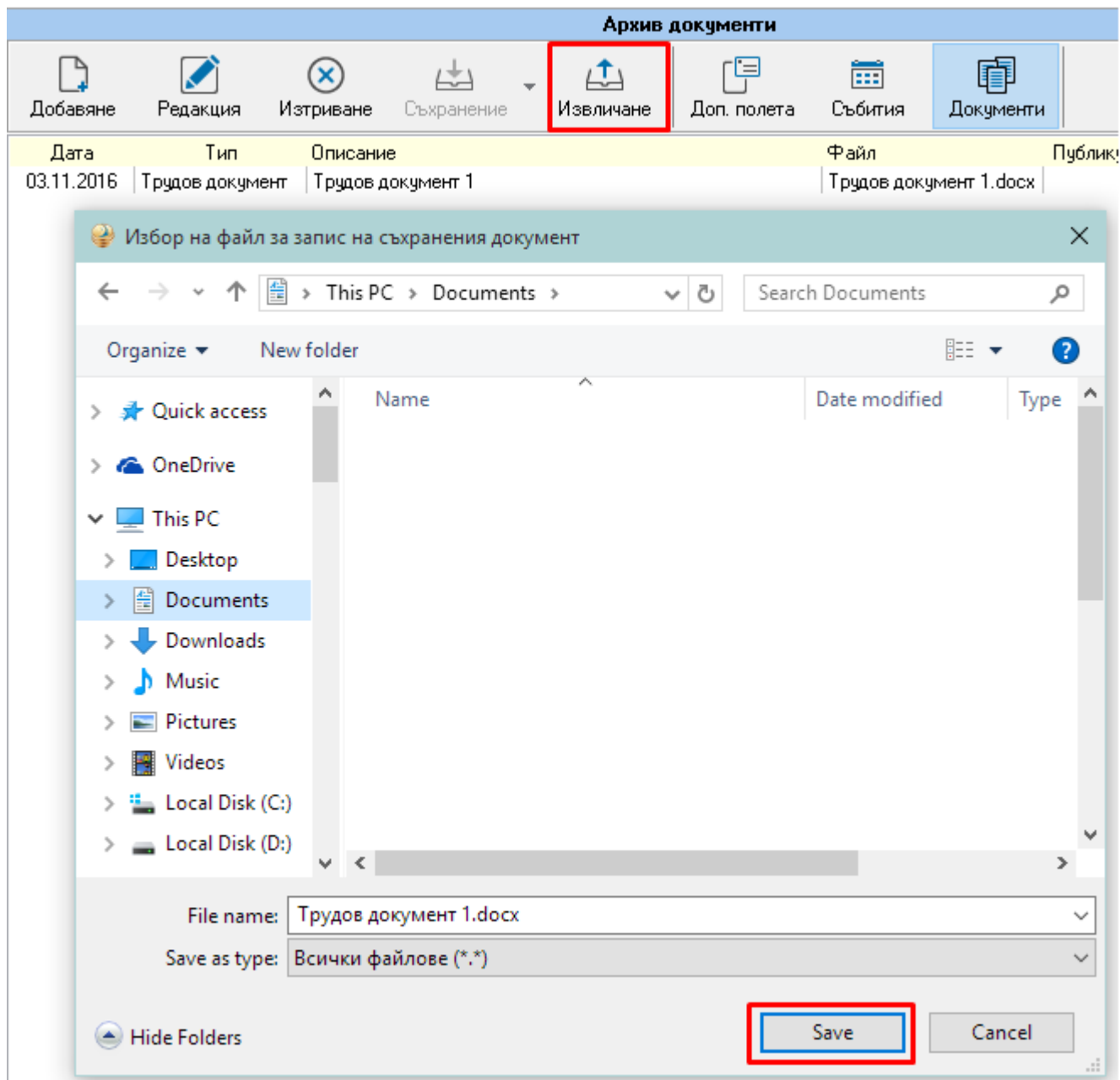
(Фиг. 6)



По аналогичен начин се извършва съхраняването и при избор на опция „В базата данни“.

Както се вижда на Фиг. 6, бутон „Извличане“ се активира. Чрез маркиране на документ от списъка и избор на бутон „Извличане“ се извършва извличане на файл от базата данни или намирането на файл, ако той е съхранен във файловата система (с опция „Във файловата система“).

При избор на бутон „Извличане“, се отваря диалогов прозорец, илюстриран на Фиг. 7.



(Фиг. 7)

Чрез бутон „Save“ се извършва извличане и запис на документа (файла) върху избрано място на твърдия диск, след което той може да се отвори и обработка по желания начин.

