

## Базова заплата

### Въвеждане на Брутно възнаграждение като договорено

Базова заплата се използва, когато има договаряне със служител, брутната заплата да не пада под определена сума, приета за базова. Опцията „Базова заплата“ дава възможност към брутната заплата да се изчисли доплащане, с което общата сума на брутната заплата да е равна на фиксираната базова.

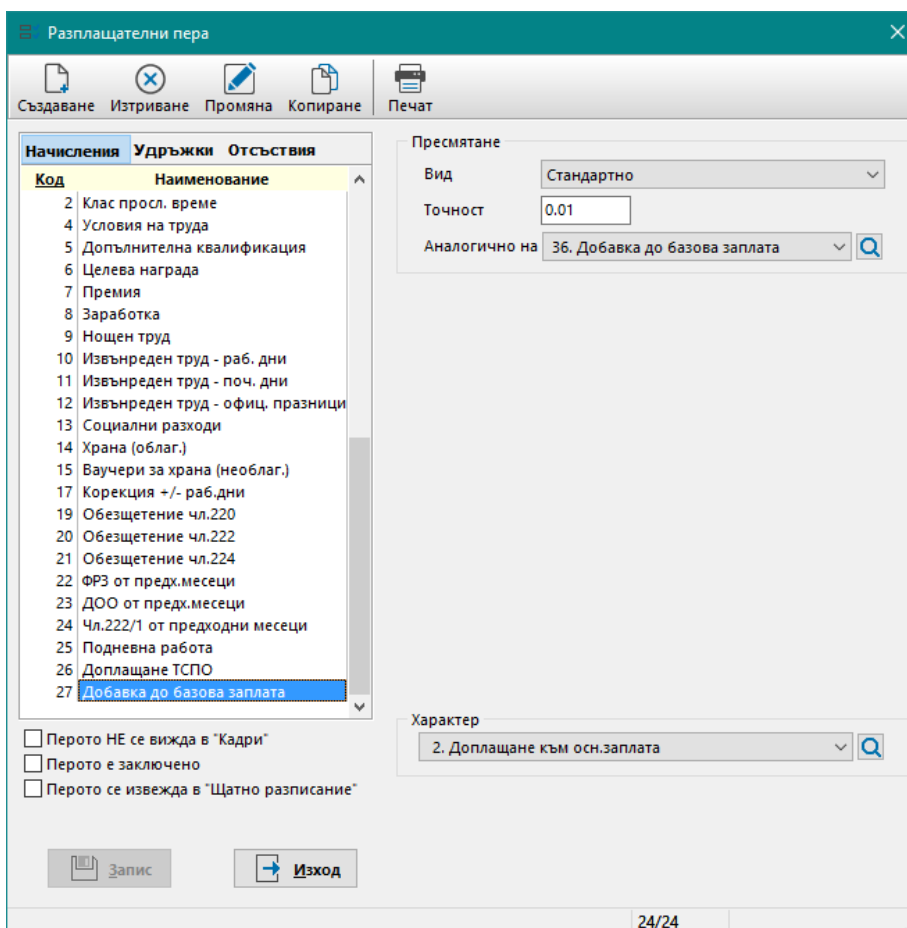
1. През меню „Настройка“ → „Разплащателни пера“ → „Начисления“ се създава ново разплащателно перо със следните параметри (фиг.1):

**Вид:** „Стандартно“,

**Точност:** „0.01“,

**Аналогично на:** „36. Добавка до базова заплата“,

**Характер:** „2. Доплащане към осн. заплата“:

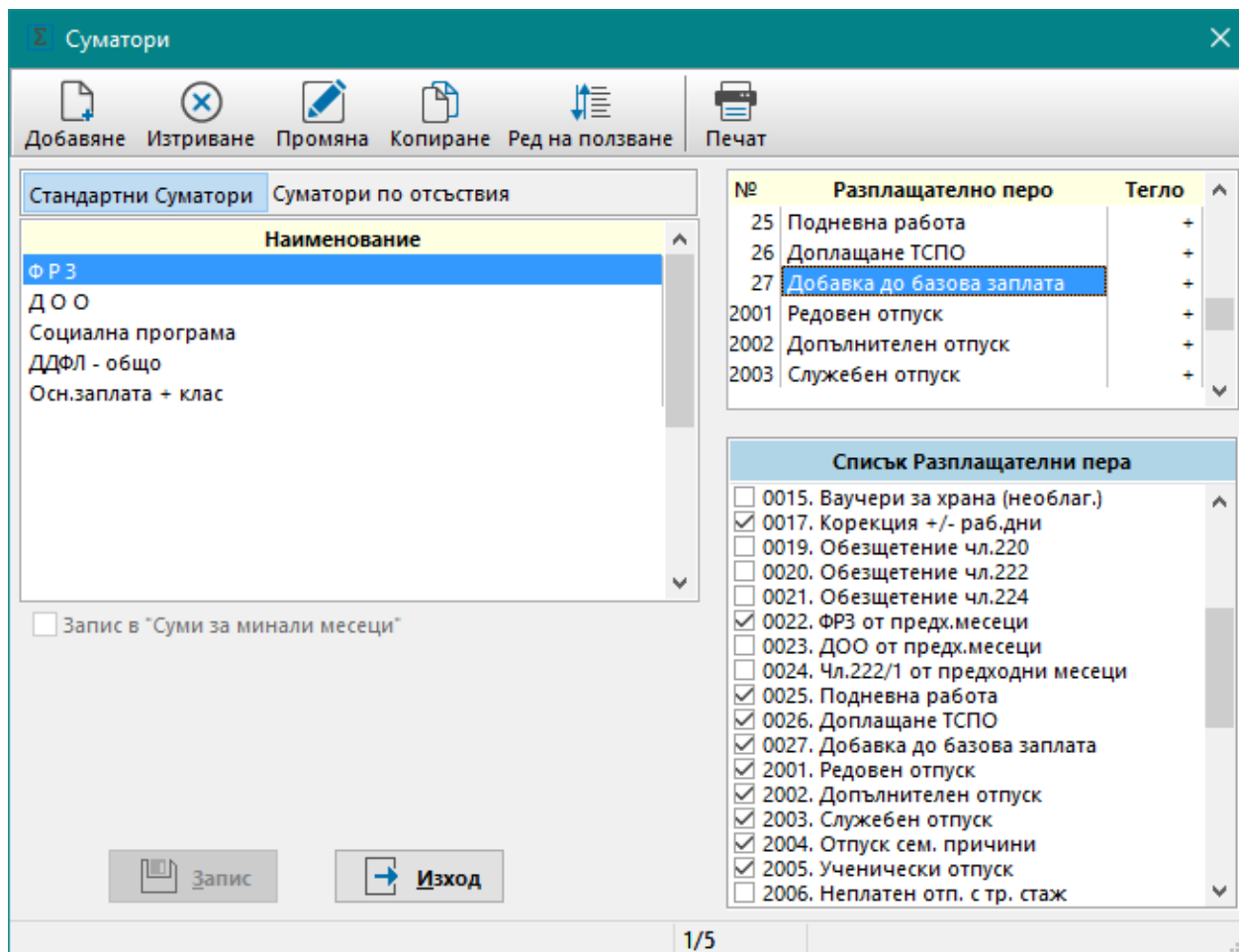


Код	Наименование
2	Клас просл. време
4	Условия на труда
5	Допълнителна квалификация
6	Целева награда
7	Премия
8	Заработка
9	Нощен труд
10	Извънреден труд - раб. дни
11	Извънреден труд - поч. дни
12	Извънреден труд - офиц. празници
13	Социални разходи
14	Храна (облаг.)
15	Ваучери за храна (необлаг.)
17	Корекция +/- раб. дни
19	Обезщетение чл.220
20	Обезщетение чл.222
21	Обезщетение чл.224
22	ФРЗ от предх. месеци
23	ДОО от предх. месеци
24	Чл.222/1 от предходни месеци
25	Подневна работа
26	Доплащане ТСПО
27	Добавка до базова заплата

(фиг.1)

Новосъздаденото разплащателно перо се добавя към суматор „ФРЗ“ със знак „+“ през меню „Настройка“ -> Суматори (фиг.2).





(фиг.2)

- Сумата на базовата заплата може да се въведе в трудовите документи – трудов договор или допълнително споразумение и да се извърши „Пренос заплата“ (фиг.3). В случай, че не се работи с трудови документи, сумата се въвежда в поле „Базова заплата“ в секция „Данни за заплата“ (фиг.4)



Редакция тр.договор

**Основни данни за документа**

Документ №: 111 № от: 01.02.2019

Към договор: [dropdown]

Вид: За неопределено време

Валиден от: 01.02.2019 до: 15.03.2019

Документът е с изпитателен срок, крайна дата: 22.01.2001

Основание: Чл.67 ал.1 т.1 във вр. с чл.70 ал.1

Длъжност: 015. Социален предприемач

Щат: В щата Бройка: 1.00000

Заплата: 1300.00 Алт.заплата: 0.00

**Базова заплата: 2000.00** Раб. време: 8.00

Раб. място / ЕКАТТЕ: гр.София [68134]

НОИ статус: Изпратен запис

Документът е активен

**Трудов стаж към начална дата на ТД**

Общ трудов стаж: 22 г. 2 м. 22 д.

В отрасъла: 0 г. 0 м. 0 д.

По специалността: 0 г. 0 м. 0 д.

В предприятието: 0 г. 0 м. 0 д.

Прехвърляне от тр. кариера

OK Отказ

(фиг.3)

Редакция запис на данни за заплата

**Заплата за период**

Нач. период: 01.02.2019

Заплата: 1300.00

Длъжност: 015. Социален предприемач

Щат: В щата Бройка: 1.00000

**Базова запл.: 2000.00**

Осиг. конф.: 1. Трета категория

Код НОИ: 1.Трета категория #01

Код ЗОК: 30.Трудови правоотн.

**За промяна на заплатата в текущия месец, добавете запис с необходимите начална дата и нова заплата**

**Трудов стаж към нач. на месеца**

Общ трудов стаж: 22 г. 3 м. 22 д.

В отрасъла: 0 г. 1 м. 0 д.

По специалността: 0 г. 1 м. 0 д.

В предприятието: 0 г. 1 м. 0 д.

OK Отказ

(фиг.4)

3. В екран „Начисления удръжки“, в секция „Начисления“, се добавя новосъздаденото перо (фиг.5).

Добавяне: Начисления

Номер: 27

Перо: 27. Добавка до базова заплата

Параметър: 0 д.

Параметър 2: 0

Запис Отказ

(фиг.5)

В екран „Суми“, автоматично ще се изчисли добавката до базовата заплата (фиг.6).



Основни данни		Начисления				Удръжки			
№	Тип	Мерни ед.	Стойност	№	Тип	Мерни ед.	Стойност		
1	Основна заплата	20.00 о.д.	1300.00	1001	ДДФЛ		172.44		
2	Клас просл. време	13.20 %	171.60	1024	Лична вноска ДОО	7.98 %	159.60		
27	Добавка до базова заплата		528.40	1025	Лична вноска Безработица	0.40 %	8.00		
				1026	Лична вноска ЗО	3.20 %	64.00		
				1030	Вноска ДЗПО-УПФ осигур...	2.20 %	44.00		
			Общо начисления:	2000.00 лв.	Общо удръжки:			448.04 лв.	

(фиг.6)

В случай, че брутната заплата надвиши сумата на базовата заплата (поради нарастване на клас прослужено време или увеличение на щатна заплата), перото за доплащане до базова заплата, **няма да се изчисли и визуализира в меню „Суми“**.

Справка за базовата заплата на служителите може да бъде изведена от „Документи“ – „Таблицы“, секция „Данни за заплата“.

В случай, че желаете процедурата да бъде извършена от консултант, имате възможност да подадете заявка за услуга.

