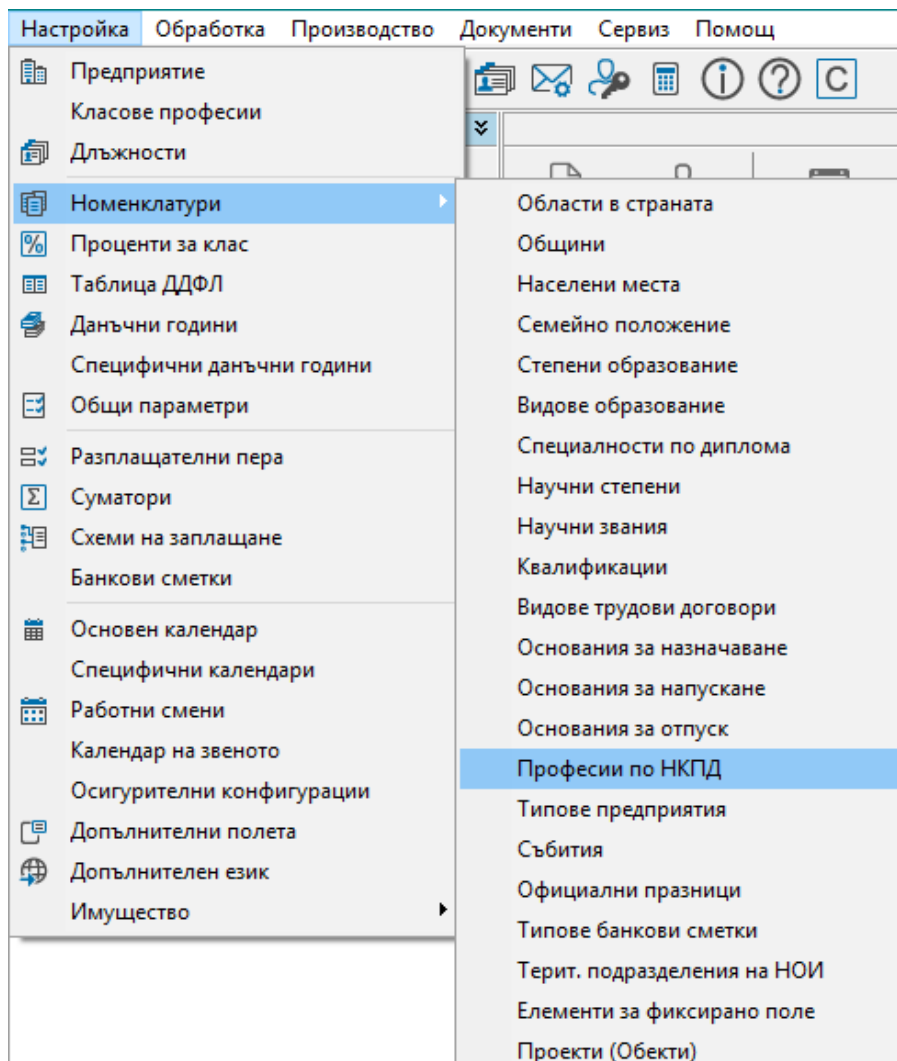


Зареждане или актуализация на Номенклатура „Професии по НКПД“

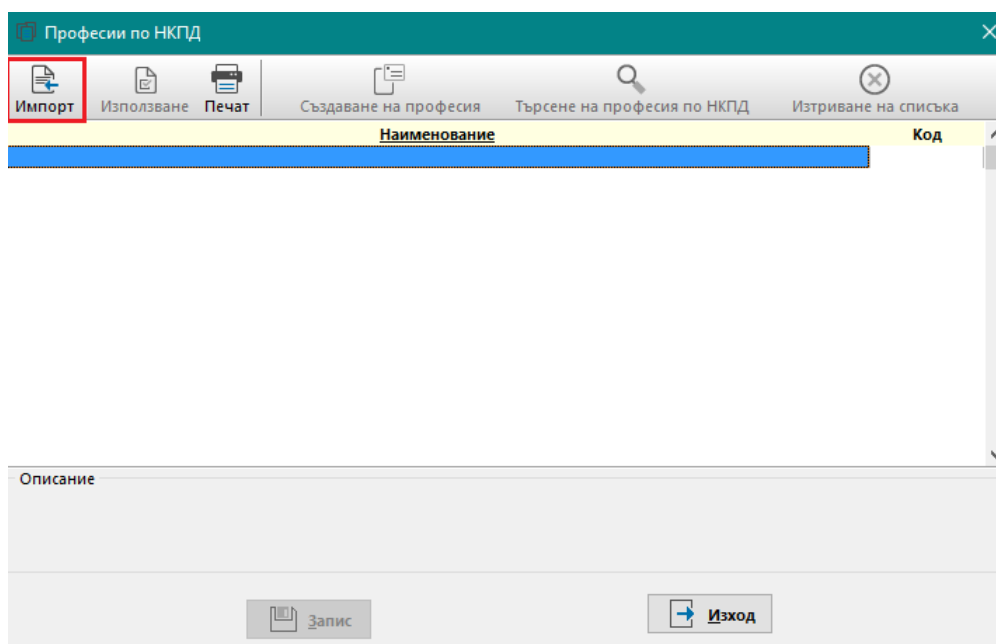
1. Първоначално зареждане.

Зареждане на Номенклатура „Професии по НКПД“ се извършва през меню „Настройки“ → „Номенклатури“ → „Професии по НКПД“ (Фиг.1):



(Фиг.1)

Избира се бутон „Импорт“ (Фиг.2).



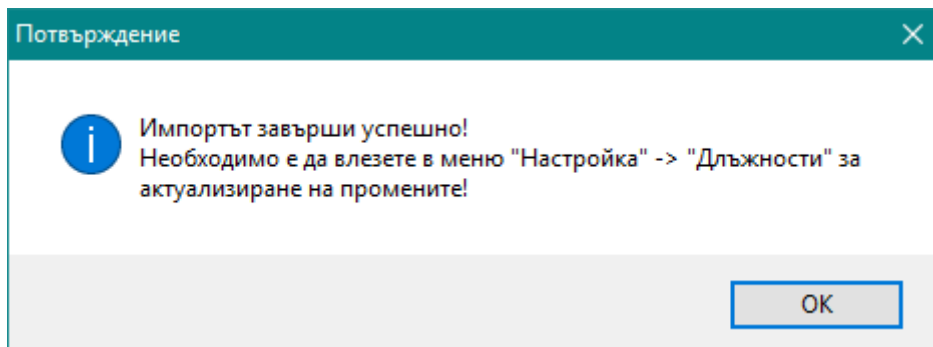
(Фиг.2)

Избира се файлът за зареждане на номенклатурата, който се намира в BIN-директорията на инсталацията на Омекс®2000 и носи наименование NKPDyyyy_mm Import, където yyyy е годината, а mm е месецът, от който влизат в сила (Фиг.3).

Name	Date modified	Type	Size
NKPD2006 Import.txt	19.02.2016 5:02	Text Document	286 KB
NKPD2011 Import.txt	19.02.2016 5:02	Text Document	314 KB
NKPD2011_03 Import.txt	19.02.2016 5:02	Text Document	315 KB
NKPD2011_06 Import.txt	19.02.2016 5:02	Text Document	316 KB
NKPD2011_12 Import.txt	19.02.2016 5:02	Text Document	317 KB
NKPD2013 Import.txt	19.02.2016 5:02	Text Document	317 KB
NKPD2014 Import.txt	19.02.2016 5:02	Text Document	338 KB
NKPD2014_03 Import.txt	19.02.2016 5:02	Text Document	320 KB
NKPD2015 Import.txt	19.02.2016 5:02	Text Document	322 KB
NKPD2016 Import.txt	19.02.2016 10:42	Text Document	323 KB
NKPD2016_05 Import.txt	25.07.2018 6:10	Text Document	322 KB
NKPD2016_08 Import.txt	25.07.2018 6:10	Text Document	320 KB
NKPD2017_01 Import.txt	25.07.2018 6:10	Text Document	321 KB
NKPD2017_05 Import.txt	25.07.2018 6:10	Text Document	321 KB
NKPD2018_01 Import.txt	25.07.2018 6:10	Text Document	322 KB
NKPD2018_03 Import.txt	25.07.2018 6:10	Text Document	327 KB
NKPD2019_01 Import.txt	24.01.2019 13:41	Text Document	324 KB
NKPD2020_01 Import.txt	08.01.2020 17:03	Text Document	326 KB
NKPD2021_01 Import.txt	19.01.2021 9:12	Text Document	327 KB

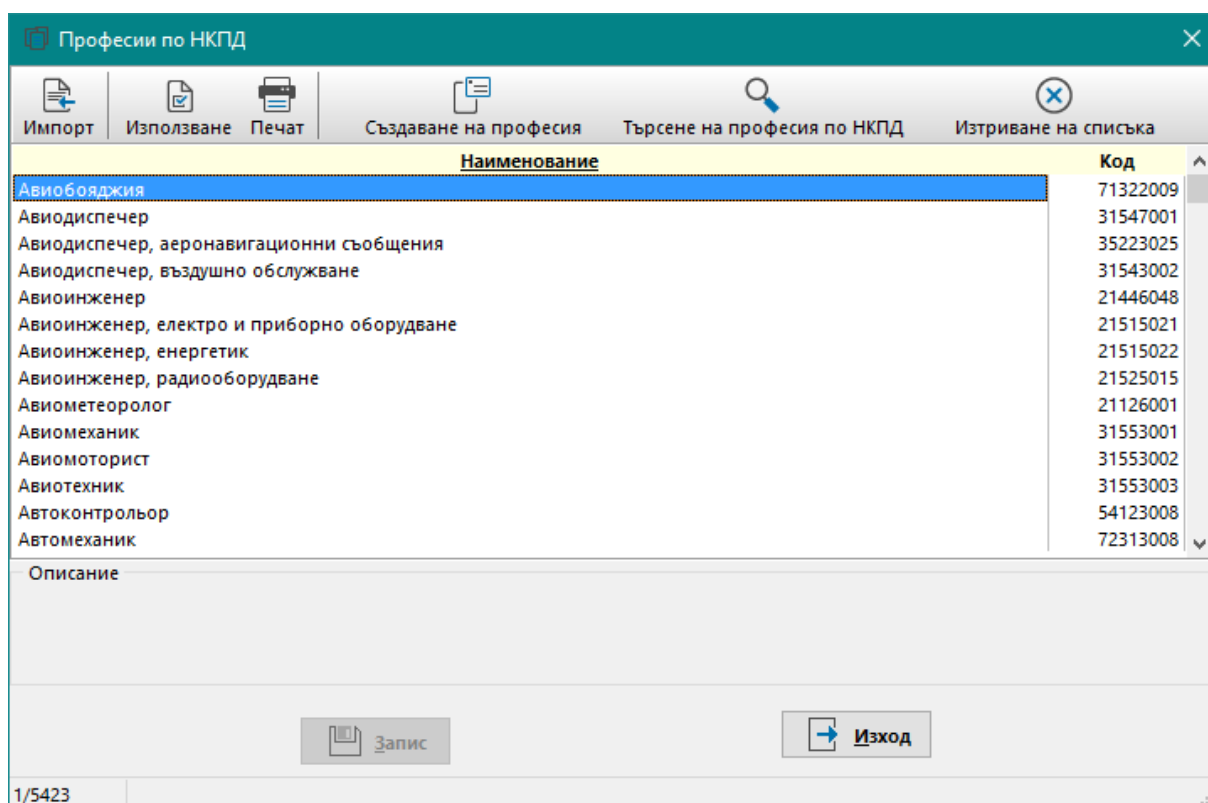
(фиг.3)

Избира се файлът с импортните данни и се потвърждава с бутон „Ореп“.
При успешен импорт се извежда съобщение. (Фиг.4)



(Фиг.4)

В списъка професии по НКПД ще се визуализират всички професии по НКПД (Фиг.5):

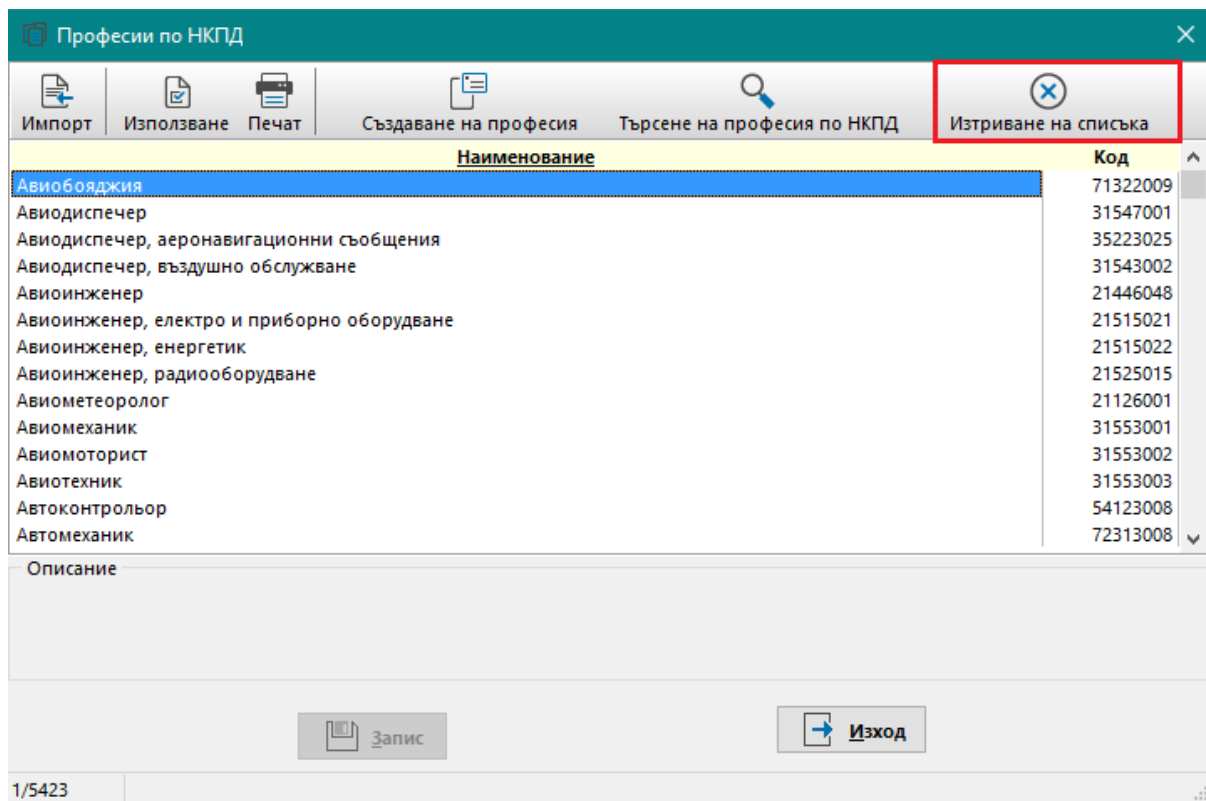


(Фиг.5)

2. Актуализиране при съществуваща (заредена) номенклатура „Професии по НКПД“.

Актуализиране на Номенклатура „Професии по НКПД“ се извършва през меню „Настройки“ → „Номенклатури“ → „Професии по НКПД“.

Препоръчително е, първо да бъде изтрита списъка, за да няма проблем с несъществуващи кодове по НКПД от новия списък. За целта се натиска бутон „Изтриване на списъка“ (фиг.6)



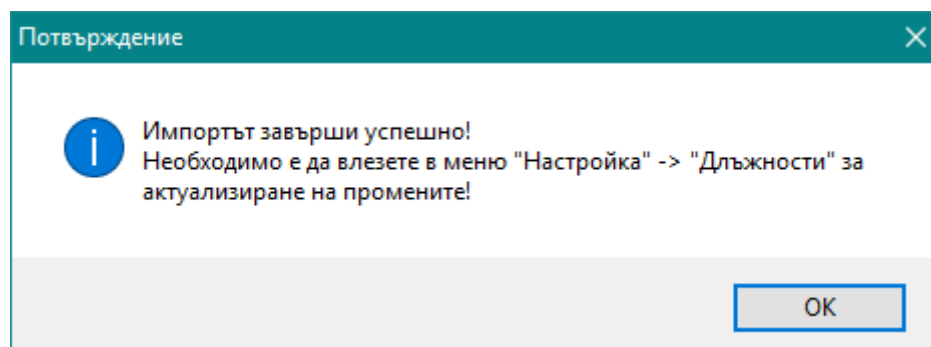
(фиг.6)

След успешно изтриване на списъка, се преминава към импорт на номенклатурата по НКПД, чрез натискане на бутон „Импорт“. Избира се файлът за зареждане, който се намира в BIN-директорията на инсталацията на Омекс®2000 и носи наименование NKPDyyyy_mm Import, където yyyy е годината, а mm е месецът, от който влизат в сила и се потвърждава с бутон „Open“ (фиг.7).

Name	Date modified	Type	Size
NKPD2006 Import.txt	19.02.2016 5:02	Text Document	286 KB
NKPD2011 Import.txt	19.02.2016 5:02	Text Document	314 KB
NKPD2011_03 Import.txt	19.02.2016 5:02	Text Document	315 KB
NKPD2011_06 Import.txt	19.02.2016 5:02	Text Document	316 KB
NKPD2011_12 Import.txt	19.02.2016 5:02	Text Document	317 KB
NKPD2013 Import.txt	19.02.2016 5:02	Text Document	317 KB
NKPD2014 Import.txt	19.02.2016 5:02	Text Document	338 KB
NKPD2014_03 Import.txt	19.02.2016 5:02	Text Document	320 KB
NKPD2015 Import.txt	19.02.2016 5:02	Text Document	322 KB
NKPD2016 Import.txt	19.02.2016 10:42	Text Document	323 KB
NKPD2016_05 Import.txt	25.07.2018 6:10	Text Document	322 KB
NKPD2016_08 Import.txt	25.07.2018 6:10	Text Document	320 KB
NKPD2017_01 Import.txt	25.07.2018 6:10	Text Document	321 KB
NKPD2017_05 Import.txt	25.07.2018 6:10	Text Document	321 KB
NKPD2018_01 Import.txt	25.07.2018 6:10	Text Document	322 KB
NKPD2018_03 Import.txt	25.07.2018 6:10	Text Document	327 KB
NKPD2019_01 Import.txt	24.01.2019 13:41	Text Document	324 KB
NKPD2020_01 Import.txt	08.01.2020 17:03	Text Document	326 KB
NKPD2021_01 Import.txt	19.01.2021 9:12	Text Document	327 KB

(фиг.7)

При успешен импорт се извежда съобщение. (Фиг.8)



(фиг.8)

В списъка с професии по НКПД ще се визуализират всички професии по НКПД (Фиг.9):

Професии по НКПД

Импорт | Използване | Печат | Създаване на професия | Търсене на професия по НКПД | Изтриване на списъка

Наименование	Код
Авиобояджия	71322009
Авиодиспечер	31547001
Авиодиспечер, аеронавигационни съобщения	35223025
Авиодиспечер, въздушно обслужване	31543002
Авиоинженер	21446048
Авиоинженер, електро и приборно оборудване	21515021
Авиоинженер, енергетик	21515022
Авиоинженер, радиооборудване	21525015
Авиометеоролог	21126001
Авиомеханик	31553001
Авиомоторист	31553002
Авиотехник	31553003
Автоконтрольор	54123008
Автомеханик	72313008

Описание

Запис | Изход

1/5423

(фиг.9)

Забележка: Ако в актуализацията на длъжностите освен нови има и такива с **променени кодове**, е необходимо да се стартира средството „Актуализация на кодове НКПД.YYYY”, където YYYY е годината на промяна на номенклатурата по НКПД. Средството се стартира от меню „Сервиз -> Външни средства” (фиг.10)

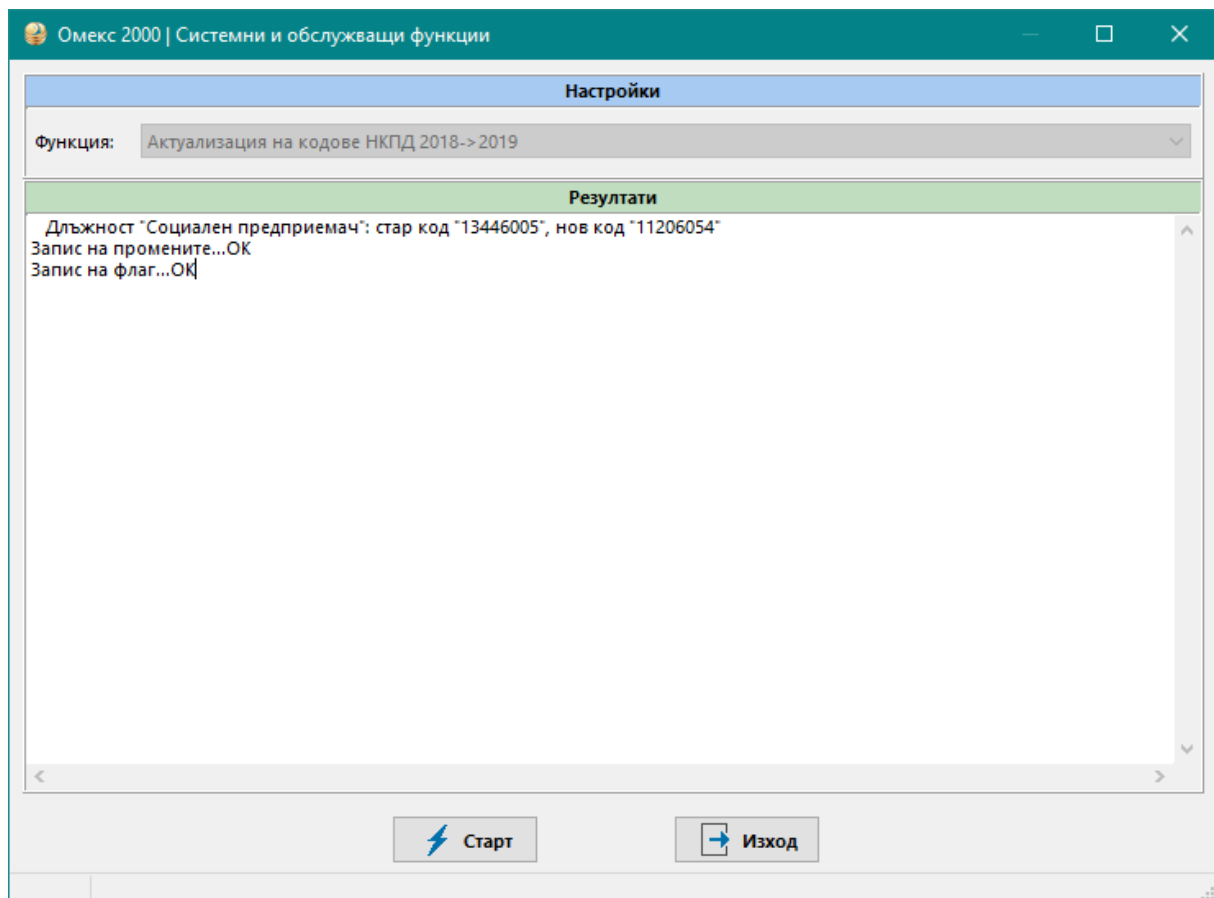
Омекс 2000 | Външни средства

Инструменти	Описание
Проверка за дублирани пера	Средство за актуализиране на кодовете по НКПД от класификатор 2018 към класификатор 2019. Старият код (НКПД.2018) се копира в полето НКП, и при откриване на съответствие, в полето НКПД се попълва новия код. Ако няма съответствие, полето се изчиства, и се извежда предупреждение. Ако е попълнена и номенклатурата с актуалният класификатор НКПД, се актуализират и референциите към него. Средството може да се използва само веднъж, като ако кодовете вече са редактирани ръчно, средството НЕ ТРЯБВА ДА БЪДЕ ИЗПОЛЗВАНО!
Импорт на данни	
Импорт на данни (прост)	
Обслужване на трудов стаж	
Импорт на IBAN сметки	
Черна кутия	
Създаване на трудови договори	
Изчистване на суматори	
Попълване на общи параметри	
Попълване на данни на служ. на втори език	
Актуализация на кодове НКПД.2011	
Актуализация на кодове НКПД.2011.март	
Актуализация на кодове НКПД.2011.юни	
Актуализация на кодове НКПД.2012	
Актуализация на кодове НКПД.2013	
Актуализация на кодове НКПД.2014	
Актуализация на кодове НКПД.2014.март	
Актуализация на кодове НКПД.2015	
Актуализация на кодове НКПД.2016	
Актуализация на кодове НКПД.2017	
Актуализация на кодове НКПД.2018	
Актуализация на кодове НКПД.2019	
Заклучване на бази от предходни месеци	
Сравняване на отсъствия	
Системни функции	
Експорт на данни за служителите към SAP	
Експорт към SAP за KBC Group	
Изтрети служители	

Старт | Изход

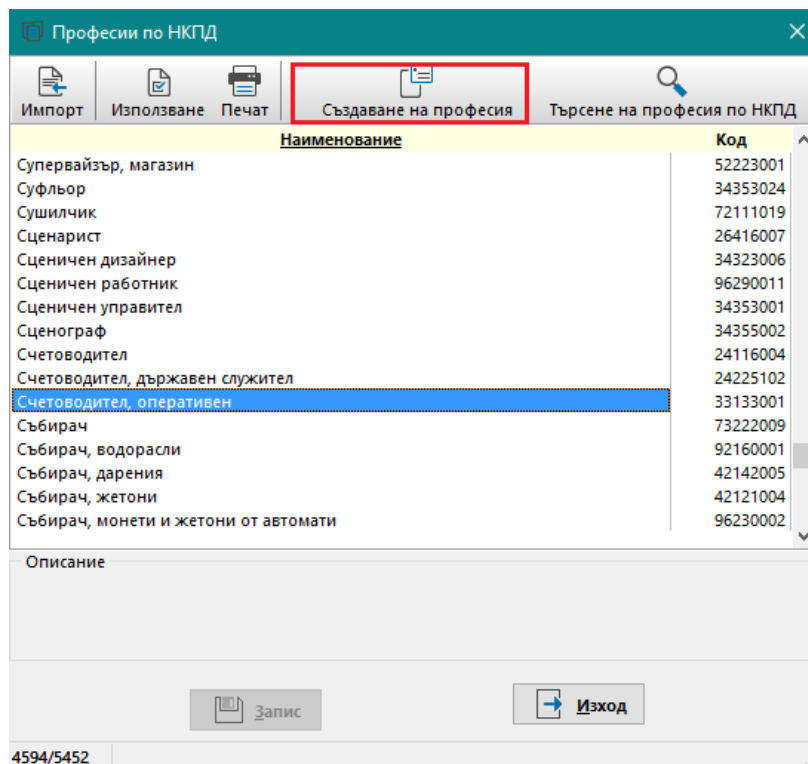
(фиг.10)

При успешно завършване на операцията, ще се изведе съобщение за длъжностите с променени кодове, **които се използват в базата** (фиг.11):



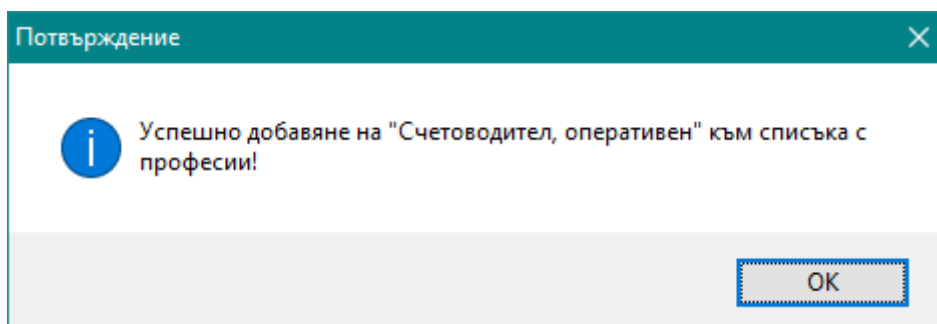
(фиг.11)

Забележка: При добавяне на нови длъжности със заповед на МТСП, след успешен импорт от длъжностите в Номенклатурата (меню „Настройка“ – „Номенклатури“ – Професии по НКПД“), може **директно** да се създаде желаната професия чрез позициониране на съответната професия и натискане на бутон „Създаване на професия“ (фиг.12)



(фиг.12)

Следва съобщение за успешно добавена професия (фиг.13)



(фиг.13)

След което е необходимо да се отвори меню „Настройка“ – „Длъжности“ и да се натисне бутон „Запис“ за записване на промените.

В случай, че желаете процедурата да бъде извършена от консултант, имате възможност да подадете заявка за услуга.