

Автоматична поддръжка на базата с данни

➤ Условия за автоматична поддръжка на базата данни под MS SQL Server 2005

- Омекс® Сървър трябва да работи в режим “service” и базата (базите) с данни да се намира(т) на същата машина, на която работи Омекс® Сървър.

(Възможна е и друга конфигурация на Омекс® Сървър и MS SQL Server, но тъй като вариантите са много, тук се коментира най-опростения.);

- В BIN-директорията на Омекс® 2000 е създаден изпълним файл с разширение **MaintanMSSQLDB.BAT** и **worker.bat**. За улеснение на потребителите Омекс® 2000 се разпространява с примерен файл **MaintanMSSQLDB.bat-SAMPLE**, намиращ се в BIN-директорията. Той може да послужи като пример за създаване на конкретния изпълним BAT-файл.

- Параметри на **worker.bat**:

call worker.bat [a] [b] [c] [d] [e] [f]

- а – Име на сървъра – това е името на машината, в случая с SQL 2005 Express трябва да има и \SQLEXPRESS зад името. В примера CHRISTO е името на моята машина.
- b – Потребителско име за SQL EXPRESS – sa е Администраторския акаунт.
- c – Парола за горното име – Вие я знаете.
- d – Името на базата което искате да архивирате.
- e – Пътека, където да се пазят ежедневните архиви – тук трябва да сложите двата bat файла. Трябва да има накрая backslash.
- f – Име на файла, в който да се пази история за това кога е правен архив.

Примерно попълнени параметри, така, както е направено във файла

MaintanMSSQLDB.bat-SAMPLE:

```
call worker.bat christo\sqlexpress sa P@ssw0rd OmeksDataN
d:\work\omegasoft\testbackup\ OmeksDataN_backup.log
```

➤ Условия за автоматична поддръжка на базата данни под Imterbase (Firebird 1.5).

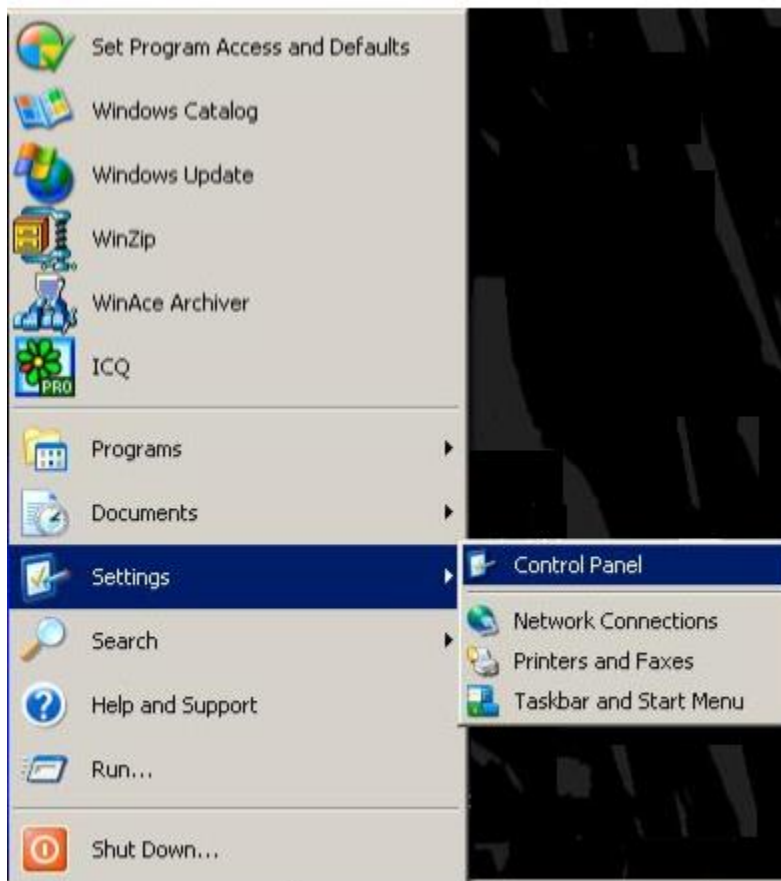


- Омекс[®] Сървър трябва да работи в режим “service” и базата (базите) с данни да се намира(т) на същата машина, на която работи Омекс[®] Сървър;

- В BIN-директорията на Омекс[®] 2000 е създаден изпълним файл с разширение *.BAT. За улеснение на потребителите Омекс[®] 2000 се разпространява с примерен файл MaintainDB.bat.Sample, намиращ се в BIN-директорията. Той може да послужи като пример за създаване на конкретния изпълним BATфайл.

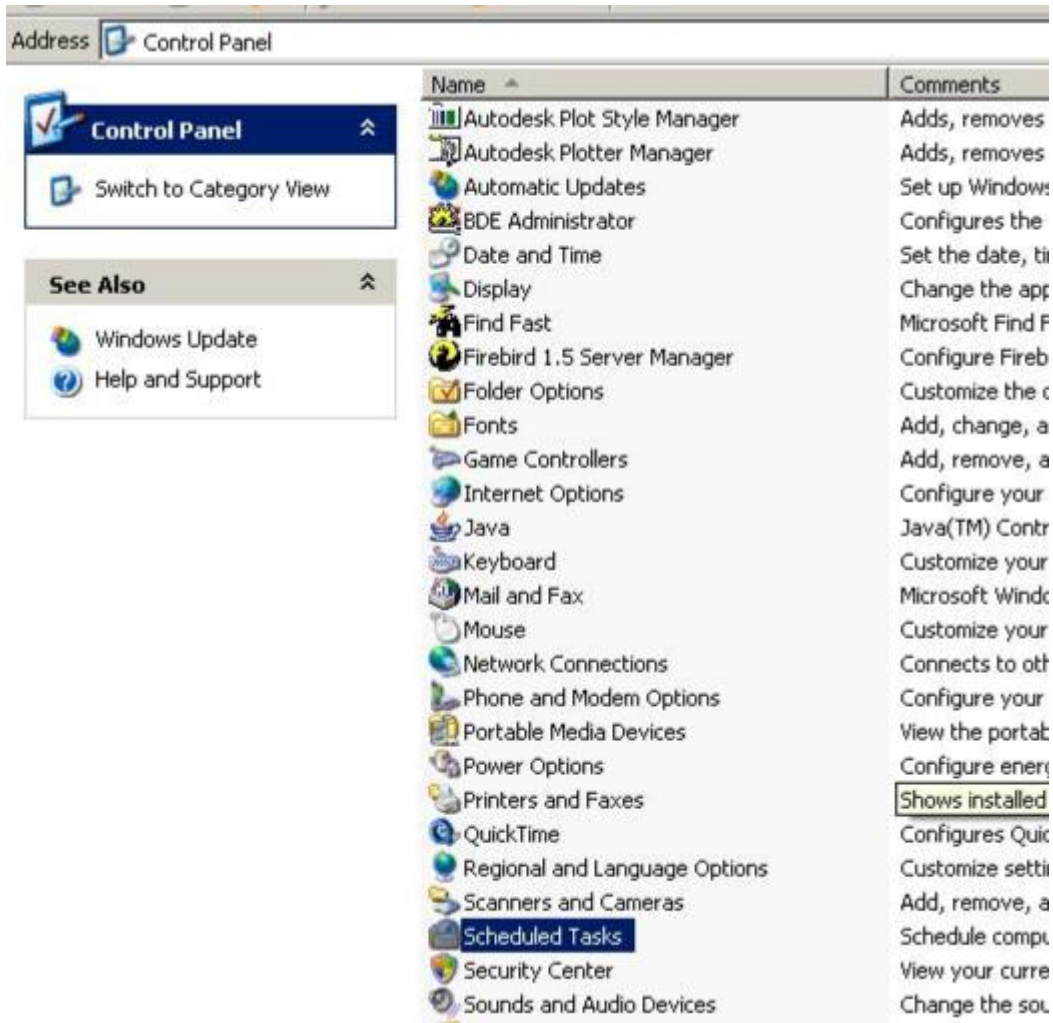
Дефиниране на стартирането на процеса за автоматична поддръжка на базата с данни

1. От бутона <START> на WINDOWS-а се избира SETTINGS->CONTROL PANEL;



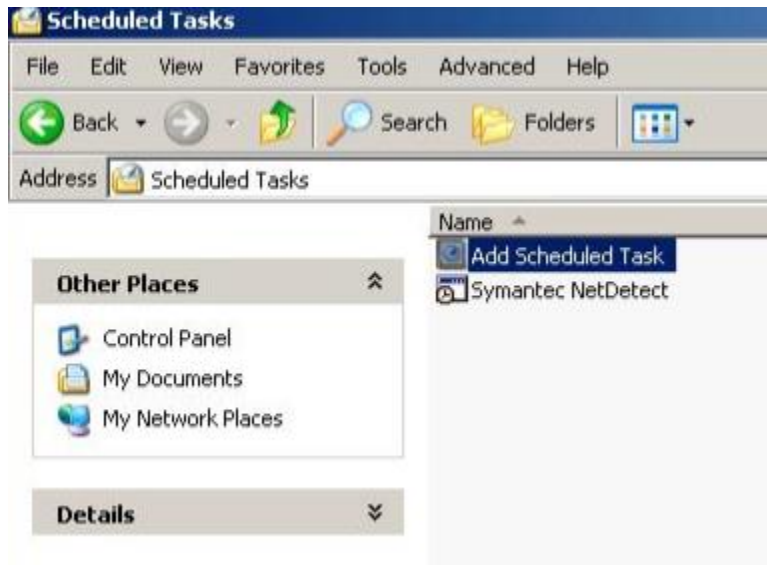
2. От CONTROL PANEL се стартира (например с двукратно щракане на мишката) SCHEDULED TASKS:





3. От SCHEDULED TASK се стартира ADD SCHEDULED TASK:





4. В отворения се прозорец се избира бутона <NEXT>:

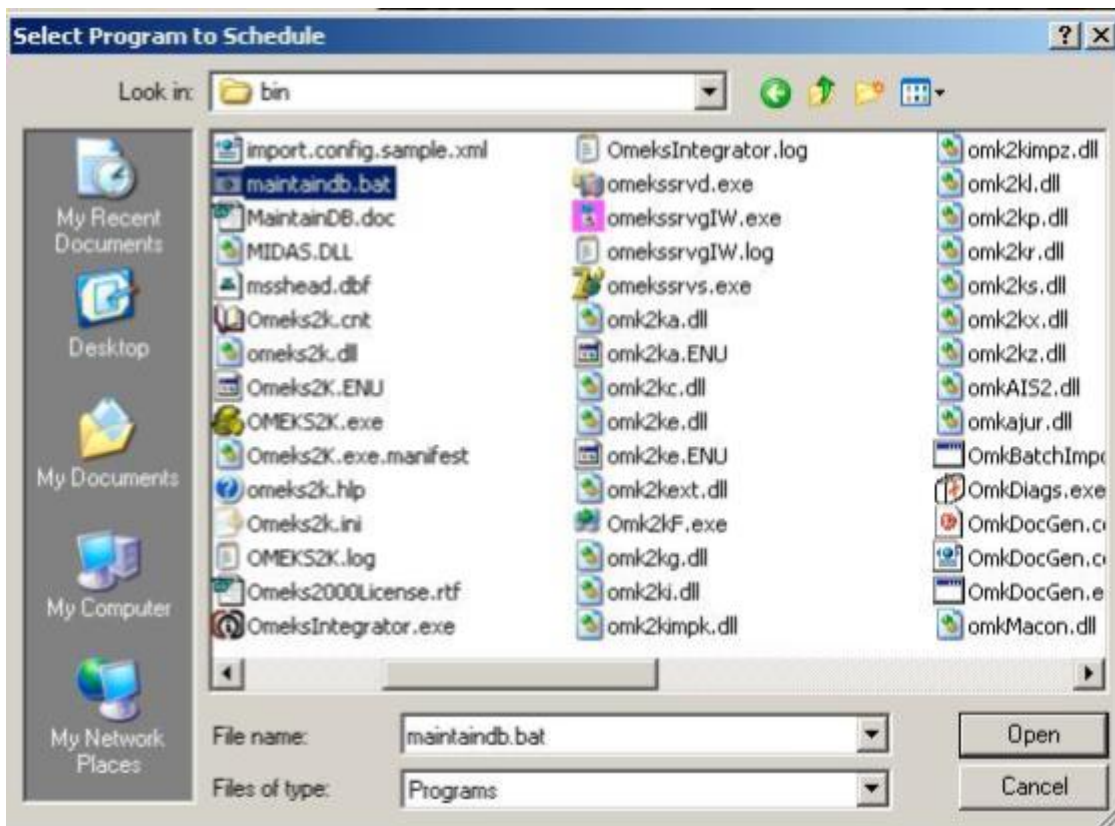


5. В следващия прозорец се избира изпълнимият файл на приложението, което WINDOWS да стартира автоматично, в случая, чрез бутона <BROWSE> се избира файлът MAINTAINDB.BAT (или **MaintanMSSQLDB.BAT**) от BINдиректорията на Омекс® 2000





и се избира бутон <OPEN>:



6. Отваря се следващ прозорец с избираеми опции, както следва:

- **Daily** – поставя се отметка, ако желаете да стартирате MAINTAINDB.BAT ежедневно;
- **Weekly** - поставя се отметка, ако желаете да стартирате MAINTAINDB.BAT веднъж седмично;
- **Monthly** - поставя се отметка, ако желаете да стартирате MAINTAINDB.BAT веднъж месечно; - **One time only** - поставя се отметка, ако желаете да стартирате MAINTAINDB.BAT еднократно;
- **When my computer starts** - поставя се отметка, ако желаете да стартирате MAINTAINDB.BAT когато вашият компютър се стартира;
- **When I log on** - поставя се отметка, ако желаете да стартирате MAINTAINDB.BAT когато се логвате в операционната система;

В случая е поставена отметка в първата опция – ежедневно стартиране на MAINTAINDB.BAT (или **MaintanMSSQLDB.BAT**).



Избира се бутон <NEXT>



7. В новия прозорец се задават часът на стартиране (Start time), датата на стартиране (Start date) и се избират опциите за ежедневно изпълнение (Every Day), изпълнение през седмицата – работни дни (Weekdays) или през определен брой от дни (Every...задава се число в полето):



След задаване на необходимите параметри се избира бутон <NEXT>.

ВАЖНО!! Препоръчва се стартиране на *.BAT- файла по време, когато не се работи с Омекс®2000, например нощем или в ранните сутрешни часове на деня.

В горния пример часът на стартиране е 6:00 сутринта.

8. В появилия се прозорец се задава името на потребител – администратор на компютъра и парола с потвърждение:





Продължава се с бутон <NEXT>. **ВАЖНО!!! Потребителят-администратор трябва да има парола!**

9. В следващия прозорец се избира бутон <FINISH>, с което приключва дефинирането на автоматичното изпълнение на поддръжката на базата данни:



В прозореца SCHEDULED TASKS се появява новата задача, която се изпълнява от операционната система автоматично.



Съдържанието на файла MAINTAINDB.BAT може да се разгледа с текстов редактор – WordPad, Notepad или Word. **ВАЖНО!!! За конкретния случай на използване на файла MAINTAINDB.BAT трябва правилно да се задават пътките до:**

- Interbase Firebird – BIN-директорията на Firebird,
- Базата данни,
- Архива на базата данни,
- Log-файла, генериран от изпълнението на MAINTAINDB.BAT.

По-долу е даден конкретен пример за задаване на пътките:

```
rem *****DEPLOYMENT SPECIFIC SETTINGS*****  
  
rem --path to interbase/firebird bin-  
  
SET INTERBASEDEVICE = E:  
  
SET INTERBASEPATH="E:\Program Files\Firebird\Firebird_1_5\bin\  
.....  
  
rem --path to the database file-  
  
SET INTERBASEHOST=localhost  
  
rem --path to the database file-  
  
SET DATABASENAME="G:\Omeks2000_224\data\data.gdb"  
  
rem --path to the backup file-  
  
SET BACKUPNAME="G:\Omeks2000_224\data\data.gbk"  
  
rem --path to the log file-  
  
SET BATLOGFILE="G:\Omeks2000_224\data\OmeksMaintain.LOG"  
  
rem *****END OF SETTINGS*****  
.....
```



Действия, които извършва автоматичната поддръжка на базата с данни под Firebird Interbase

1. Спиране на Омекс® Сървър;
2. Рестартиране на Firebird Interbase;
3. Проверка на базата с данни и извършване на поправка, ако е необходимо;
4. Архивиране на поправената база с данни;
5. Възстановяване на базата от създадения архив;
6. Стартиране на Омекс® Сървър

