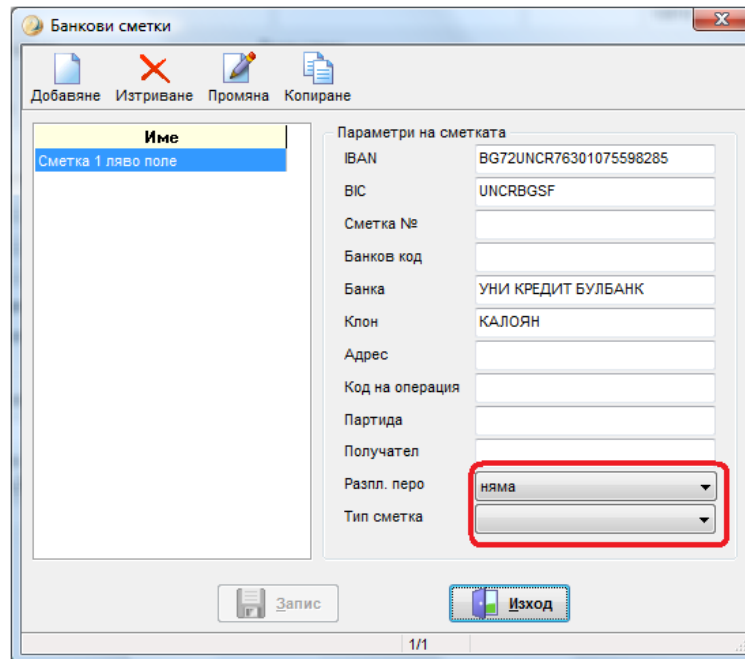
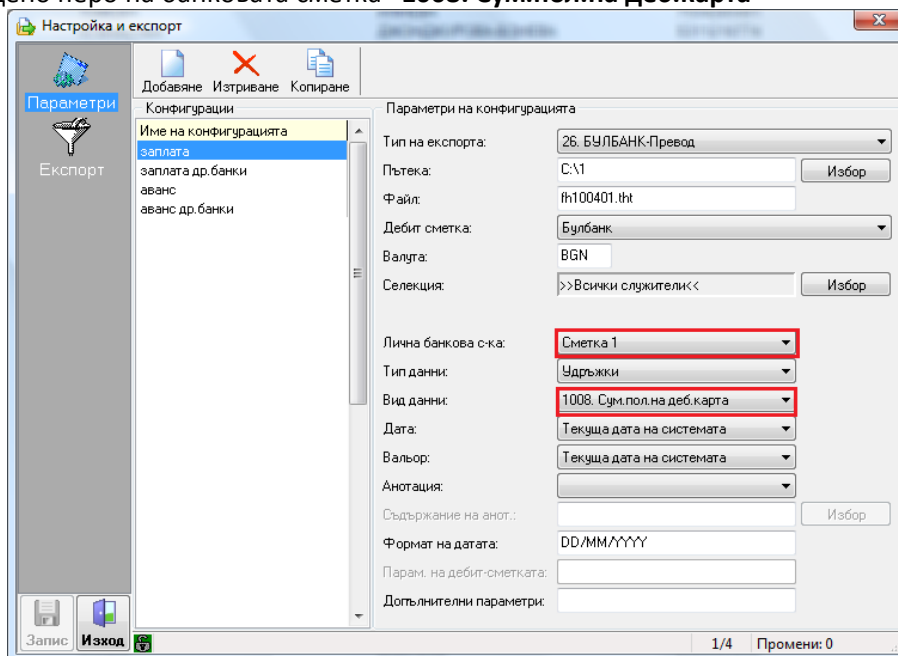


Настройка на ОМЕКС при проблеми в експортите, поради невалидни банкови сметки

1. Колеги, служители с такива сметки с версия след 3.1.5 **НИКОГА** няма да си получат парите!
Това е **НЕВАЛИДНА** настройка:

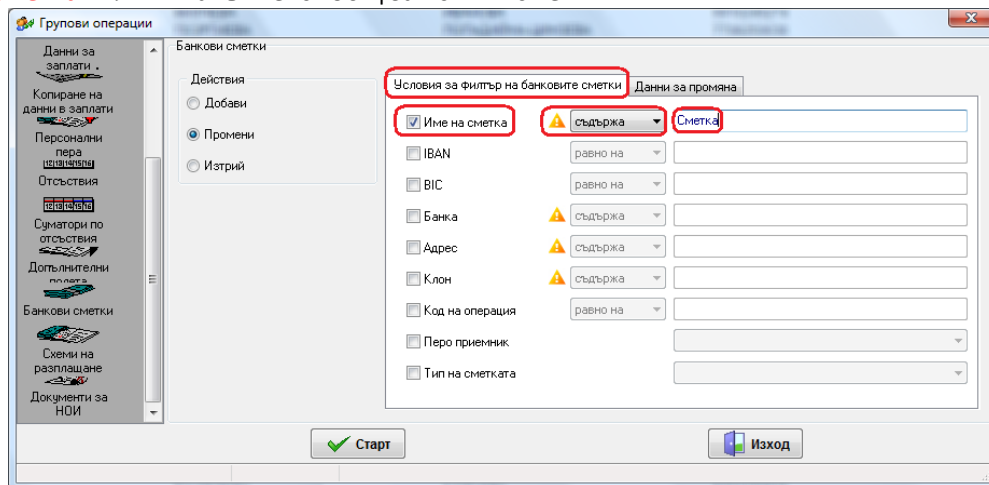


2. За този експорт валидните сметки са с въведен тип на банковата сметка "Сметка 1" и / или въведено перо на банковата сметка "1008. Сум.пол.на деб.карта"

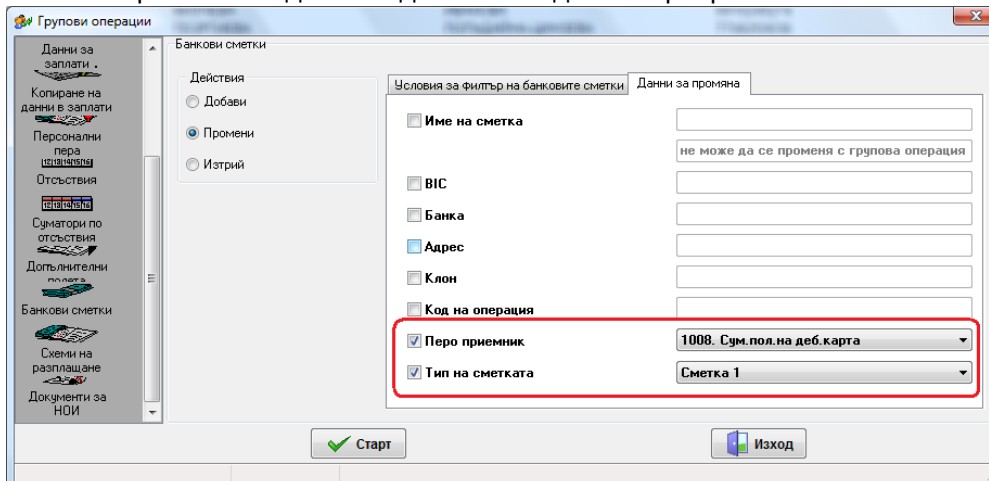


Промяната спрямо предишната версия е, че до 3.1.4 включително, ако няма съответствие на сметката нито по перо, нито по тип, се подаваше, която сметка има в данните на служителя. Оказа се, че при създаване на нов експорт, за нов вид плащане и непопълнени докрай данни, парите отиват по същата сметка, независимо че потребителят си е мислил друго. Връщането на грешно преведени суми невинаги е лесно или възможно. Този проблем вече не се получава! Ако няма съответствие поне по един от двата параметъра, сметка не се зарежда.

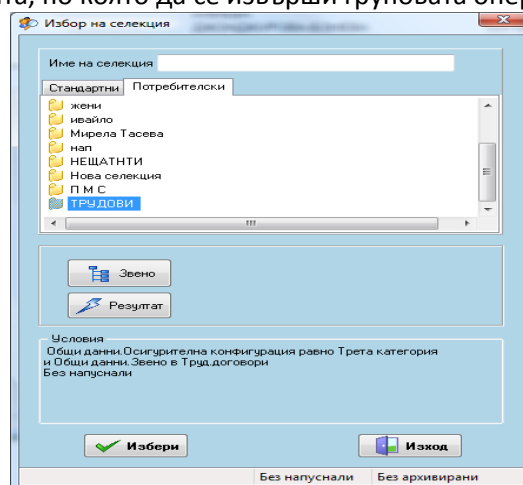
- Решението за клиенти с непопълнени параметри на личните банкови сметки е "Групова операция" по банкови сметки - "Промени" с условия Име на сметка **съдържа** думата **"Сметка"** или някакъв текст общ за всички сметки:



- Данните за промяна са едното от двете или и двете маркирани полетата:



- Посочва се селекцията, по която да се извърши груповата операция.



- При наличие на повече от един вид експорт тази селекция трябва да съответства на параметрите на експорта от точка 2.