

Отчитане на нощния труд

Стандартното перо за нощен труд в ОМЕКС е настроено по този начин:

Разплащателни пера

Създаване Изтриване Печат

▼ Начисления

Код	Наименование
6	ДОО от предх.месеци 1
7	Плащане
8	Детски надбавки
9	Обезщетение чл.220
10	Обезщетение чл.222
11	Обезщетение чл.224
12	Еднокр.помощ раждане
13	50% МРЗ работ.майки
14	Храна на ден
15	Социални разходи
16	Корекция +/- раб.дни
17	Корекция предх.месец
18	Извънреден труд
19	Нощен труд
20	Вноса ДОО предпр.х.
21	Вн. ДЗПО предпр.хон.
22	Вн. 30 предпр.хонор.
23	Вноса ДОО 11.2000
24	Вноса ДОО 12.2000
25	Разлика мин.болнични
26	Нормативно приз.разх

Пресмятане

Вид: Потребителско

Точност: 0.01

Вход: 17. Брой часове

Зависимост: 3. Процент от МРЗ за страната

Стойност: 20 % Индивидуална

Атрибути

Постоянно

Облагаемо с ДДФЛ

В базата за редовен отпуск

Към основната заплата

Влиза във фишовете

Характер: 16. Нощен труд

Задайте атрибути на перото 19/50

То предполага инцидентно заплащане на нощен труд – рядко и на малко служители.

Когато се работи с графици на смени, много по-удачно е в меню „Настройка“, „Разплащателни пера“ да се настрои перото по този начин:

Разплащателни пера

Създаване Изтриване Печат

▼ Начисления

Код	Наименование
31	Разлика Ф Р З м.09
32	РазлВн_ДОО+ТрЗл/пм.09
33	Разл.вн.ДЗПО:П/пм.09
34	Разлика Д О О м.09
35	Разл.вн.ДЗПО:У/пм.09
36	Разл.доп.ос.вн. м.09
37	Р.вн.ф.ГВРС/пр. м.09
38	Разл.30-пр./ОблДм.09
39	Разл.30-пр./болнм.09
40	Р.вн.ф.ТрЗлоп/пм.09
41	Разл.болн.р-дат.м.09
42	Разл.вн.ДОО-СПпм.09
43	Р.вн.ДЗПО:Усоц/пм.09
44	Р.вн.ДЗПО:Лсоц/пм.09
45	Премия
46	ФРЗ от стари отсъствия
47	ДОО от стари отсъствия
48	Храна месечно
49	Ваучери за храна до 40 лв.
50	Хонорар
51	Отработени нощни часове

Пресмятане

Вид: Потребителско

Точност: 0.01

Вход: 23. Брой отработени нощни часове

Зависимост: 1. Сума

Стойност: 0.25 лв. Индивидуална

Атрибути

Постоянно

Облагаемо с ДДФЛ

В базата за редовен отпуск

Към основната заплата

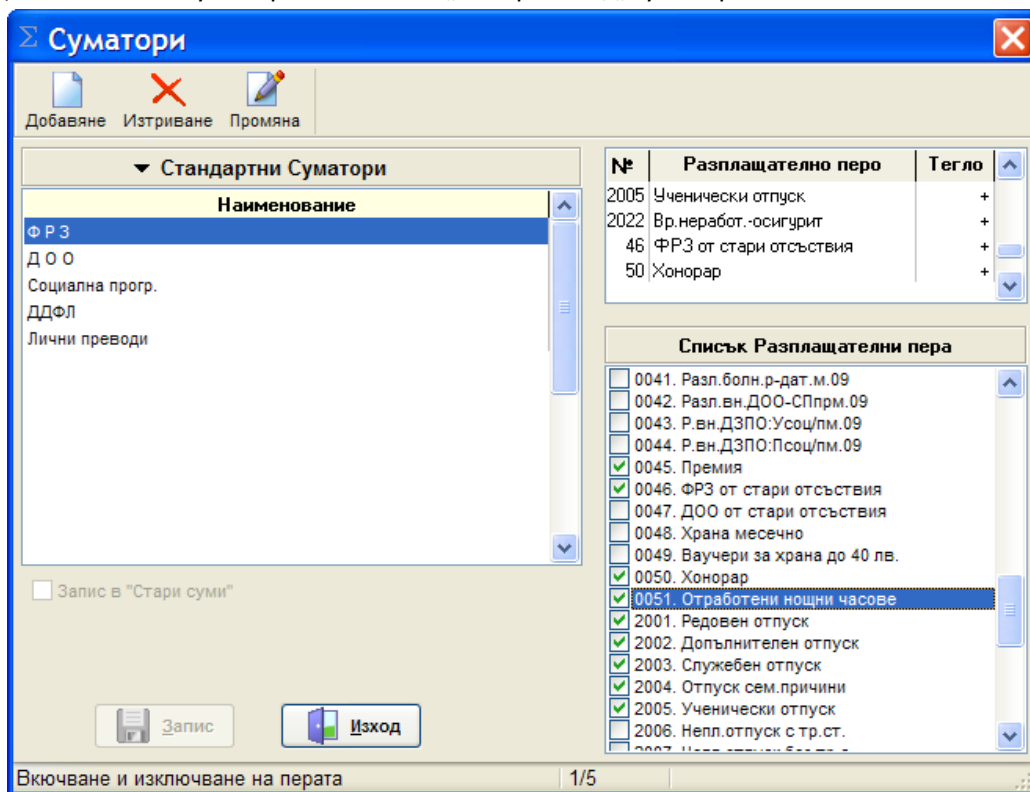
Влиза във фишовете

Характер: 16. Нощен труд

Задайте атрибути на перото 51/51

В този случай отчитането на нощните часове става автоматично, според графика за месеца. Сумата от 0.25 лв. на час е минималната нормативно зададена за 2009 г.

Перото трябва да се включи в суматор ФРЗ – меню „Настройка“, „Суматори“!



От меню „Обработка“, „Групови операции“, „Персонални пера“ трябва да добавите перото на всички служители, работещи на смени.

